

**제품명: SMC1A** 토끼 단클론 항체

**카탈로그 번호: AMRe02616**

연구용 전용

## 요약

설명	재조합 토끼 단클론 항체
숙주	표기
적용	WB, IP
반응성	인공 쥐 생체
결합	비결합
변형	수정치 없음
아이소타입	IgG
클론성	단클론
형태	액체
농도	0.5mg/ml. 본 제품의 농도는 제조 배치에 따라 다를 수 있습니다.
Storage	Aliquot 하여 $-20^{\circ}\text{C}$ 에 보관(12 개월 유효). 냉동/해동 반복을 피하십시오.
Shipping	Ice bags
버퍼	50mM 트리스클로르산(pH 7.4), 0.15M NaCl, 40% 글세롤, 0.01% 아지다 트림릿, 0.05% 보호덴빌
정제	천상정제

## 적용

희석 비율	WB 1:500-1:1000, IP 1:20-1:50
분자량	Calculated MW: 143 kDa; Observed MW: 143 kDa

## 항원 정보

유전자명	SMC1A Chromosome segregation protein SmcB; DXS423E; KIAA0178; MGC138332; Sb1.8; Segregation of mitotic chromosomes 1; SMC protein 1A; SMC-1-alpha; SMC-1A; SMC1 (structural maintenance of chromosomes 1 yeast) like 1; SMC1; SMC1 structural maintenance of chromosomes 1 like 1; SMC1A; SMC1A_HUMAN; SMC1alpha; SMC1L1; SMCB; Structural maintenance of chromosomes 1A; Structural maintenance of chromosomes protein 1A.
다른 이름	
유전자 ID	8243
SwissProt ID	Q14683
면역원	표기 단백질에 상응하는 합성 펩타이드

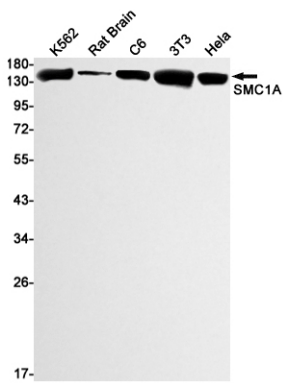
## 배경

염색체 구조 단백질 (SMC1)은 재염색을 가능하게 하고 DNA 복제에 대한 핵심 구성원 염색체 단백질이다. SMC1의 ATM/NBS1 의존적 인산화 (IR)에 반응하여 DNA 손상 검출의 일부로 Ser957 및 Ser966에서 발현된다. 또한 이 특유 위치와 같은 다른 DNA 손상 출현 부위에는 SMC1 인산화 ATM 의존적이다.

## 연구 분야

세포 생물학

## 이미지 데이터



SMC1A 항을 사용하여 K562, 쥐 뇌 C6, 3T3, HeLa 세포 등에서 SMC1A의 위치를 분석하였다.