

제품명: SMARCC1 토끼 단클론 항체

카탈로그 번호: AMRe02615

연구용 전용

요약

설명	재조합 토끼 단클론 항체
숙주	토끼
적용	WB, ICC/IF, IP
반응성	인간
결합	비결합
변형	수정치 없음
아이소타입	IgG
클론성	단클론성
형태	액체
농도	0.28mg/ml. 본 제품의 농도는 재조비에 따라 다를 수 있습니다.
Storage	Aliquot 하여 -20°C 에 보관 (12 개월 유효). 냉동/해동 반복을 피하십시오.
Shipping	Ice bags
버퍼	50mM 트리스-클로라이드 (pH 7.4), 0.15M NaCl, 40% 글세롤, 0.01% 아지다, 투름 및 0.05% 보흐덴필
정제	천상정제

적용

희석 비율	WB 1:500-1:1000, ICC/IF 1:50-1:200, IP 1:20-1:50
분자량	Calculated MW: 123 kDa; Observed MW: 155 kDa

항원 정보

유전자명	SMARCC1
다른 이름	BAF155; CRACC1; Rsc8; SMARCC1; SRG3; SWI3
유전자 ID	6599
SwissProt ID	Q92922
면역원	인간 SMARCC1 의 항원 펩타이드

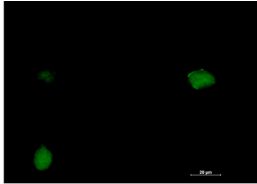
배경

크로마틴 리모델링(DNA-뉴클레오솜 구조)을 통해 특정 유전자 전사 활성 및 억제에 관여한다. 복합체 구성원 ATPase 활성을 지닌 수 있다.

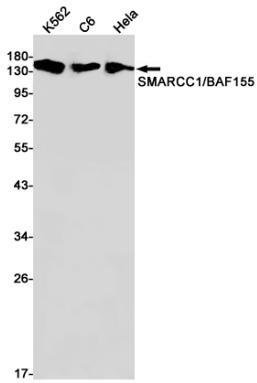
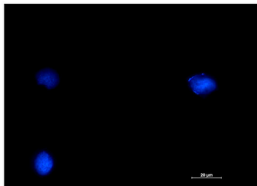
연구 분야

후유전학핵산염기

이미지 데이터



HT-1080 세포에서 SMARCC1 항(녹색)과 DAPI(청색)를 이용한 SMARCC1의 면역표화 분석



SMARCC1/BAF155 항을 사용하여 K562, C6, HeLa 세포 용출액에서 SMARCC1/BAF155의 유전 발현을 분석하였다.