

**제품명: Smad3** 토끼 단클론 항체

**카탈로그 번호: AMRe02613**

연구용 전용

## 요약

설명	재조합 토끼 단클론 항체
숙주	토끼
적용	WB, IP
반응성	인간 쥐 생체 샘플
결합	비결합
변형	수정치 없음
아이소타입	IgG
클론성	단클론
형태	액체
농도	0.54mg/ml. 본 제품의 농도는 재조합에 따라 다를 수 있습니다.
Storage	Aliquot 하여 $-20^{\circ}\text{C}$ 에 보관 (12 개월 유효). 냉동/해동 반복을 피하십시오.
Shipping	Ice bags
버퍼	50mM 트리스클로르산 (pH 7.4), 0.15M NaCl, 40% 글세롤, 0.01% 아지다 트림 및 0.05% 보르덴틸
정제	천상정제

## 적용

희석 비율	WB 1:500-1:1000, IP 1:20-1:50
분자량	Calculated MW: 48 kDa; Observed MW: 52 kDa

## 항원 정보

유전자명	SMAD3 SMAD3; MADH3; Mothers against decapentaplegic homolog 3; MAD homolog 3; Mad3;
다른 이름	Mothers against DPP homolog 3; hMAD-3; JV15-2; SMAD family member 3; SMAD 3; Smad3; hSMAD3
유전자 ID	4088
SwissProt ID	P84022
면역원	표단백질에 사용되는 합성 펩타이드

## 배경

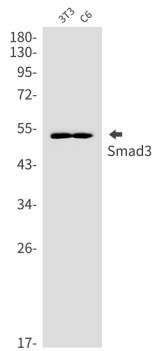
Smad3 전이 인자 TGF- $\beta$  신호 경로의 핵심 구성 요소입니다. Smad3 (R-smad)의 종류 표적 전이 인자로서 DNA 결합에 직접 결합하는 것은 전이 인자 복합체

각각의 단백질에 맞춥니다.

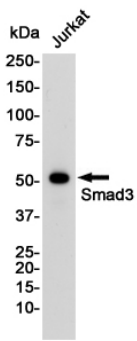
## 연구 분야

신호 전달

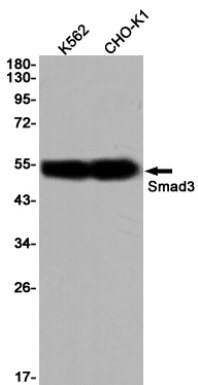
## 이미지 데이터



Smad3 항를 사용하여 BT3 및 C6 세포 용출액에서 Smad3의 위단 부분을 추출합니다.



Smad3 항를 사용하여 Jurkat 세포 용출액에서 Smad3의 위단 부분을 추출합니다.



Smad3 항를 사용하여 K562 및 CHO-K1 세포 용출액에서 Smad3의 위단 부분을 추출합니다.