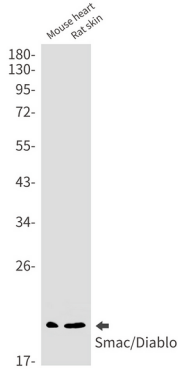


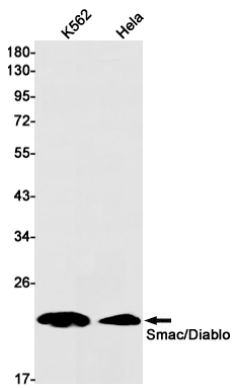
연구 분야

세포 생물학

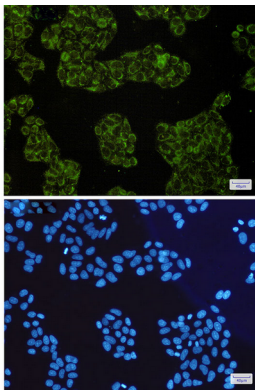
이미지 데이터



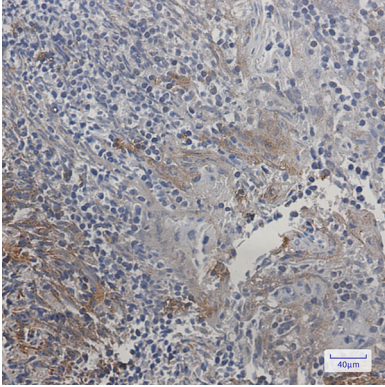
SMAC 항체를 사용하여 마우스 심장과 쥐 피부에서 Smac/Diablo 의 위치를 분석을 수행했다



Smac/Diablo 항체를 사용하여 K562 및 HeLa 세포에서 Smac/Diablo 의 위치를 분석을 수행했다



Smac/Diablo 항체와 DAPI(청색)를 사용하여 HeLa 세포에서 Smac/Diablo 의 위치를 분석을 수행했다



과민에 따른 인체 조직에 Smac/Diablo 항체를 통한 조직화 분석을 하였다. 항체화하는 과정은 조직의 구멍부를 pH 6.0 용액을 사용했다.