

**제품명: SLC27A4** 토끼 단클론 항체

**카탈로그 번호: AMRe02610**

연구용 전용

## 요약

설명	재조합단클론항체
숙주	토끼
적용	WB, ICC/IF, IP
반응성	인간
결합	비결합
변형	수정치 없음
아이소타입	IgG
클론성	단클론항체
형태	액체
농도	0.3mg/ml. 본제품의 농도는 제조배에 따라 다를 수 있습니다.
Storage	Aliquot 하여 $-20^{\circ}\text{C}$ 에 보관(12개월 유효). 냉동/해동 반복을 피하십시오.
Shipping	Ice bags
버퍼	50mM 트리스클렌(pH 7.4), 0.15M NaCl, 40% 글세롤 0.01% 아지다 트림 및 0.05% 보르덴필
정제	천상정제

## 적용

희석 비율	WB 1:500-1:1000, ICC/IF 1:50-1:200, IP 1:20-1:50
분자량	Calculated MW: 72 kDa; Observed MW: 72 kDa

## 항원 정보

유전자명	SLC27A4
다른 이름	SLC27A4; ACSVL4; FATP4; Long-chain fatty acid transport protein 4; FATP-4; Fatty acid transport protein 4; Solute carrier family 27 member 4
유전자 ID	10999
SwissProt ID	Q6P1M0
면역원	인간 SLC27A4/FATP4 의 재조합단백질

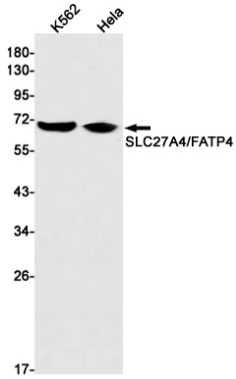
## 배경

이 항체는 세포를 통한 장쇄 지방산의 운반에 관여한다. 또한 장쇄 지방산에 대한 실CoA 리아제 활성을 가지고 있다.

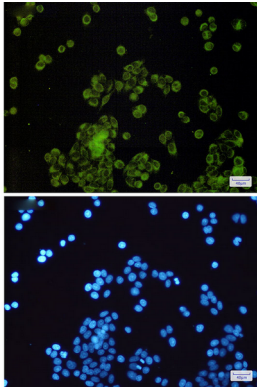
## 연구 분야

신경학

## 이미지 데이터



K562 및 HeLa 세포에서 SLC27A4 항을 사용하여 SLC27A4/FATP4의 위치를 분석을 수행한다.



SLC27A4/FATP4 항을 DAPI(청색)를 사용하여 HeLa 세포에서 SLC27A4/FATP4(녹색)를 면역세포화학 분석 결과