

제품명: SLBP 토끼 단클론 항체

카탈로그 번호: AMRe02608

연구용 전용

요약

설명	재조합토끼단클론항체
숙주	토끼
적용	WB,IHC,ICC/IF,IP
반응성	인간
결합	비결합
변형	수정치 없음
아이소타입	IgG
클론성	단클론
형태	액체
농도	0.5mg/ml. 본제품의 농도는 제조배에 따라 다를 수 있습니다.
Storage	Aliquot 하여 -20°C 에 보관(12개월 유효). 냉동/해동 반복을 피하십시오.
Shipping	Ice bags
버퍼	50mM 트리스클로르산(pH 7.4), 0.15M NaCl, 40% 글세롤 0.01% 아지다 트림 및 0.05% 보흐덴필
정제	천상정제

적용

희석 비율	WB 1:500-1:1000, IHC 1:50-1:100, ICC/IF 1:50-1:200, IP 1:20-1:50
분자량	Calculated MW: 31 kDa; Observed MW: 31 kDa

항원 정보

유전자명	SLBP
다른 이름	HBP
유전자 ID	7884
SwissProt ID	Q14493
면역원	인간 SLBP의 합성 펩타이드

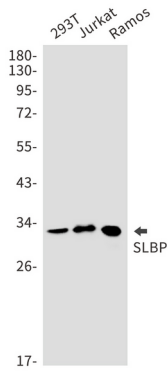
배경

하등장 RNA(pre-mRNA) 처리에 관여하는 RNA 결합 단백질이다. 특이적으로 하등장 RNA의 줄기 구조에 결합하여 하등유역(HDE)를 통해 하등장 RNA의 U7 상향 리번딩 (snRNP) 복합체를 형성하여 유역 및 처리에 관여한다. 상등장 mRNA를 핵에서 질량 분석기로 운반하는 데 중요한 역할을 한다. 상등장 mRNA를 안정하게 하등유역 복합체 구조에 결합시킬 수 있다. 상등장 유역의 비정상적인 하등단백질 축적은 간에 관여한다. 하등장 RNA의 줄기 구조의 5' 쪽에 결합한다.

연구 분야

후암연구핵심기술

이미지 데이터



SLBP 항체를 사용하여 293T, Jurkat, Ramos 세포 등에서 SLBP의 위치를 분석을 수행합니다.