

제품명: SKP1 토끼 단클론 항체

카탈로그 번호: AMRe02606

연구용 전용

요약

| | |
|----------|--|
| 설명 | 재조합 토끼 단클론 항체 |
| 숙주 | 토끼 |
| 적용 | WB, ICC/IF |
| 반응성 | 인간 췌장 |
| 결합 | 비결합 |
| 변형 | 수정치 없음 |
| 아이소타입 | IgG |
| 클론성 | 단클론 |
| 형태 | 액체 |
| 농도 | 0.68mg/ml. 본 제품의 농도는 재조비에 따라 다를 수 있습니다. |
| Storage | Aliquot 하여 -20°C 에 보관 (12 개월 유효). 냉동/해동 반복을 피하십시오. |
| Shipping | Ice bags |
| 버퍼 | 50mM 트리스클렌스 (pH 7.4), 0.15M NaCl, 40% 글세롤, 0.01% 아지다 트림 및 0.05% 보르덴필 |
| 정제 | 천상정제 |

적용

| | |
|-------|--|
| 희석 비율 | WB 1:500-1:1000, ICC/IF 1:50-1:200 |
| 분자량 | Calculated MW: 19 kDa; Observed MW: 19 kDa |

항원 정보

| | |
|--------------|--|
| 유전자명 | SKP1 SKP1; EMC19; OCP2; SKP1A; TCEB1L; S-phase kinase-associated protein 1; Cyclin-A/CDK2-associated protein p19; Organ of Corti protein 2; OCP-2; Organ of Corti protein II; OCP-II; |
| 다른 이름 | RNA polymerase II elongation factor-like protein; SIII; Transcr |
| 유전자 ID | 6500 |
| SwissProt ID | P63208 |
| 면역원 | 인간 Skp1 의 합성 펩타이드 |

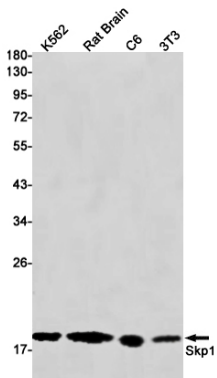
배경

세포주기 진행 신호 전달 경로에 관여하는 단백질 유닛을 매개하는 SCF(SKP1-CUL1-F-box) 단백질 복합체 구성 요소입니다.

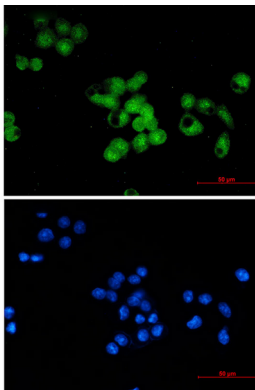
연구 분야

세포 생물학

이미지 데이터



SKP1 항체를 사용하여 K562, 쥐 뇌, C6, 3T3 세포 용출액에서 Skp1의 위치 단백질 분석을 수행했다.



Skp1 항체와 DAPI(청색)를 사용하여 MCF-7 세포에서 Skp1(녹색)을 면역세포 화학 분석했다.