

**제품명: SHP1** 토끼 단클론 항체

**카탈로그 번호: AMRe02599**

연구용 전용

## 요약

설명	재조합 토끼 단클론 항체
숙주	토끼
적용	WB
반응성	인간 쥐 생체
결합	비결합
변형	수정치 없음
아이소타입	IgG
클론성	단클론
형태	액체
농도	0.68mg/ml. 본 제품의 농도는 재조합에 따라 다를 수 있습니다.
Storage	Aliquot 하여 $-20^{\circ}\text{C}$ 에 보관(12 개월 유효). 냉동/해동 반복을 피하십시오.
Shipping	Ice bags
버퍼	50mM 트리스클로르산(pH 7.4), 0.15M NaCl, 40% 글세롤 0.01% 아지다 트림 및 0.05% 보흐덴필
정제	천상정제

## 적용

희석 비율	WB 1:500-1:1000
분자량	Calculated MW: 68 kDa; Observed MW: 68 kDa

## 항원 정보

유전자명	PTPN6 PTPN6; HCP; PTP1C; Tyrosine-protein phosphatase non-receptor type 6; Hematopoietic cell
다른 이름	protein-tyrosine phosphatase; Protein-tyrosine phosphatase 1C; PTP-1C; Protein-tyrosine phosphatase SHP-1; SH-PTP1
유전자 ID	5777
SwissProt ID	P29350
면역원	인간 SHP1 의 항원 펩타이드

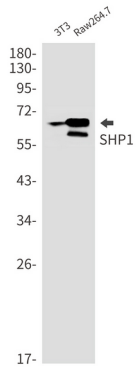
## 배경

이 유전자에 의해 코딩된 단백질은 티로신 인산화(PTP) 계열에 속한다. PTP는 세포 성장, 분화, 유세포주 및 증식 등을 포함한 많은 세포 과정을 조절하는 신호 전달 분자이다.

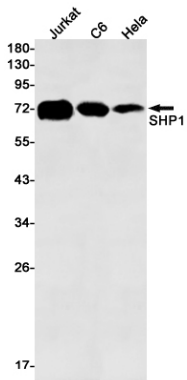
## 연구 분야

세포 생물학

## 이미지 데이터



SHP1 항를 사용하여 3T3 및 Raw264.7 세포 용출액에서 SHP1의 위단 부분을 검출합니다.



SHP1 항를 사용하여 Jurkat, C6, HeLa 세포 용출액에서 SHP1의 위단 부분을 검출합니다.