

제품명: SHP1 토끼 단클론 항체

카탈로그 번호: AMRe02598

연구용 전용

요약

설명	재조합 토끼 단클론 항체
숙주	토끼
적용	WB, IHC
반응성	인간
결합	비결합
변형	수정치 없음
아이소타입	IgG
클론성	단클론
형태	액체
농도	0.68mg/ml. 본 제품 농도는 재조합에 따라 다를 수 있습니다.
Storage	Aliquot 하여 -20°C 에 보관(12개월 유효). 냉동/해동 반복을 피하십시오.
Shipping	Ice bags
버퍼	50mM 트리스클로르산(pH 7.4), 0.15M NaCl, 40% 글세롤 0.01% 아지다 트림 및 0.05% 보흐덴필
정제	천상정제

적용

희석 비율	WB 1:500-1:1000, IHC 1:50-1:100
분자량	Calculated MW: 68 kDa; Observed MW: 68 kDa

항원 정보

유전자명	PTPN6 PTPN6; HCP; PTP1C; Tyrosine-protein phosphatase non-receptor type 6; Hematopoietic cell
다른 이름	protein-tyrosine phosphatase; Protein-tyrosine phosphatase 1C; PTP-1C; Protein-tyrosine phosphatase SHP-1; SH-PTP1
유전자 ID	5777
SwissProt ID	P29350
면역원	인간 SHP1의 항원 펩타이드

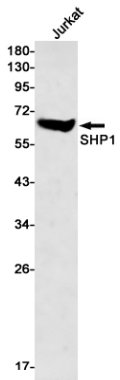
배경

이 유전자에 의해 코딩된 단백질은 티로신 인산화(PTP) 계열에 속한다. PTP는 세포 성장, 분화, 유전자 발현 및 면역 반응을 포함한 다양한 세포 과정을 조절하는 신호 전달 분자이다.

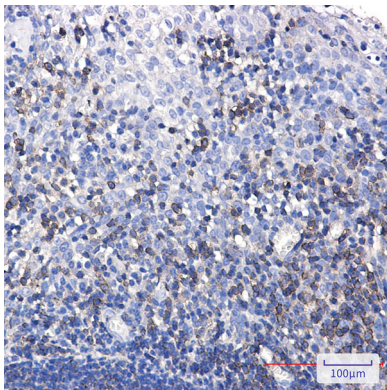
연구 분야

세포 생물학

이미지 데이터



SHP1 항를 사용하여 Jurkat 세포 용액에서 SHP1의 위치 단백질 분리를 수행합니다.



파편에 포함된 안료 조직에 SHP1 항를 이용한 면역조직화 분석을 수행했다. 항원 처리는 고압 교외 조건에서 pH 6.0 용액을 사용했다.