

제품명: SGSM1 토끼 단클론 항체

카탈로그 번호: AMRe02595

연구용 전용

요약

설명	재조합토끼단클론항체
숙주	토끼
적용	WB, ICC/IF
반응성	인간
결합	비결합
변형	수정치 없음
아이소타입	IgG
클론성	단클론
형태	액체
농도	0.68mg/ml. 본제품의 농도는 재조비에 따라 다를 수 있습니다.
Storage	Aliquot 하여 -20°C 에 보관(12개월 유효). 냉동/해동 반복을 피하십시오.
Shipping	Ice bags
버퍼	50mM 트리스클로르산(pH 7.4), 0.15M NaCl, 40% 글세롤 0.01% 아지다 트림 및 0.05% 보흐덴필
정제	천상정제

적용

희석 비율	WB 1:500-1:1000, ICC/IF 1:50-1:200
분자량	Calculated MW: 130 kDa; Observed MW: 130 kDa

항원 정보

유전자명	SGSM1
다른 이름	RUTBC2
유전자 ID	129049
SwissProt ID	Q2NKQ1
면역원	인간 SGSM1 의 합성 펩타이드

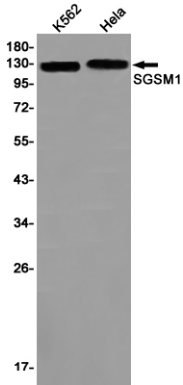
배경

다양한 Rab 계열 단백질 상호작용에 대해 Rab 단백질은 다른 단백질에 대한 GTPase 활성을 지닙니다. RAB34 및 RAB36 의 GTPase 기능을 촉진한다. RAB9A 및 RAB9B 의 GTPase 기능을 촉진하는 것으로 추정되지만 RAB9A 및 RAB9B 의 GTPase 기능을 직접적으로 촉진하지는 않습니다.

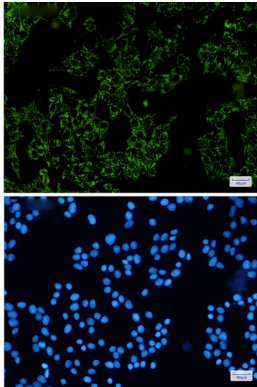
연구 분야

신약개발

이미지 데이터



SGSM1 항체를 사용하여 K562 및 HeLa 세포 용출액에서 SGSM1의 위치를 분석을 수행합니다



SGSM1 항체와 DAPI(청색)를 사용하여 HeLa 세포에서 SGSM1(적색)을 면역세포화학 분석 결과