

제품명: SFPQ 토끼 단클론 항체

카탈로그 번호: AMRe02593

연구용 전용

요약

설명	재조합 토끼 단클론 항체
숙주	토끼
적용	WB, IHC, ICC/IF
반응성	인간 쥐 생체
결합	비결합
변형	수정치 없음
아이소타입	IgG
클론성	단클론
형태	액체
농도	0.54mg/ml. 본 제품 농도는 재조비에 따라 다를 수 있습니다.
Storage	Aliquot 하여 -20°C 에 보관 (12 개월 유효). 냉동/해동 반복을 피하십시오.
Shipping	Ice bags
버퍼	50mM 트리스클로르산 (pH 7.4), 0.15M NaCl, 40% 글세롤 0.01% 아지다 트림 및 0.05% 보흐덴필
정제	천상정제

적용

희석 비율	WB 1:500-1:1000, IHC 1:50-1:100, ICC/IF 1:50-1:200
분자량	Calculated MW: 76 kDa; Observed MW: 100 kDa

항원 정보

유전자명	SFPQ
다른 이름	PSF; POMP100; PPP1R140
유전자 ID	6421
SwissProt ID	P23246
면역원	인간 SFPQ의 합성 펩타이드

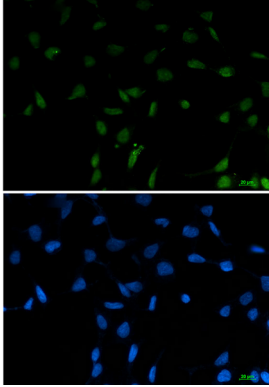
배경

DNA 및 RNA 결합 단백질에 관한 연구에 관여한다. 스플라이싱 중 초기 스플라이싱 단계에 결합한다. pre-mRNA 스플라이싱에 의해 ENONO 의 이중체 형성 조건으로 추정된다. 스플라이싱 복합체와 pre-mRNA 에 결합하여 특이적인 폴리피인양에 특이적으로 결합한다.

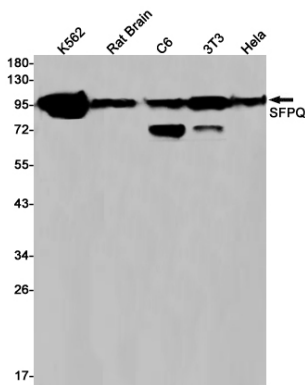
연구 분야

후암연구핵심실험실

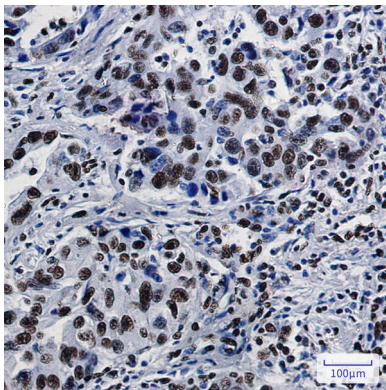
이미지 데이터



SFPQ 항(녹색)과 DAPI(청색)를 사용하여 293T 세포에 SFPQ 의 면역조직화분을 수행했다.



SFPQ 항을 사용하여 K562, 쥐 뇌 C6, 3T3, HeLa 세포 용출액에 SFPQ 의 면역단백분을 수행했다.



표본에 포함된 조직에 SFPQ 항을 사용하여 조직화분을 수행했다. 항복색은 고온 조건과 pH 6.0 용출액 사용이다.