

제품명: SF3B3 토끼 단클론 항체

카탈로그 번호: AMRe02592

연구용 전용

요약

설명	재조합 토끼 단클론 항체
숙주	토끼
적용	WB, ICC/IF
반응성	인간 쥐 생체
결합	비결합
변형	수정치 없음
아이소타입	IgG
클론성	단클론
형태	액체
농도	0.54mg/ml. 본 제품의 농도는 재조합에 따라 다를 수 있습니다.
Storage	Aliquot 하여 -20°C 에 보관(12개월 유효). 냉동/해동 반복을 피하십시오.
Shipping	Ice bags
버퍼	50mM 트리스클로르산(pH 7.4), 0.15M NaCl, 40% 글세롤 0.01% 아지다 트림 및 0.05% 보흐덴필
정제	천상정제

적용

희석 비율	WB 1:500-1:1000, ICC/IF 1:50-1:200
분자량	Calculated MW: 136 kDa; Observed MW: 136 kDa

항원 정보

유전자명	SF3B3
다른 이름	SF3B3; KIAA0017; SAP130; Splicing factor 3B subunit 3; Pre-mRNA-splicing factor SF3b 130 kDa subunit; SF3b130; STAF130; Spliceosome-associated protein 130; SAP 130
유전자 ID	23450
SwissProt ID	Q15393
면역원	인간 SF3B3의 합성 펩타이드

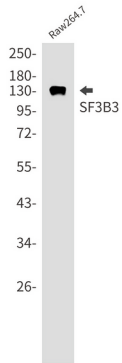
배경

전체 pre-mRNA의 분자별(BPS)에 U2 snRNP가 인접하게 결합하는 A' 부위에 위치한 폴리인산 SF3B의 소단위 분자로서 SF3A/SF3B 복합체와 함께 결합하여 U2 snRNP를 pre-mRNA에 고정하는 역할을 수행한다.

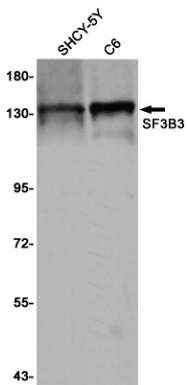
연구 분야

후생학/핵산염기

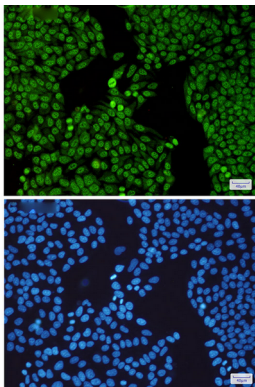
이미지 데이터



SF3B3 항을 사용하여 Raw264.7 세포 용출액에서 SF3B3의 위치 단백질 분석을 수행합니다.



SF3B3 항을 사용하여 SH-SY5Y 및 C6 세포 용출액에서 SF3B3의 위치 단백질 분석을 수행합니다.



SF3B3 항을 DAPI(청색)를 사용하여 HeLa 세포에서 SF3B3(녹색)의 면역세포화 분석을 수행했다.