

제품명: SET 토끼 단클론 항체

카탈로그 번호: AMRe02590

연구용 전용

요약

설명	재조합 토끼 단클론 항체
숙주	토끼
적용	WB, IHC, ICC/IF, IP
반응성	인간
결합	비결합
변형	수정치 없음
아이소타입	IgG
클론성	단클론
형태	액체
농도	0.54mg/ml. 본 제품의 농도는 재조비에 따라 다를 수 있습니다.
Storage	Aliquot 하여 -20°C 에 보관 (12 개월 유효). 냉동/해동 반복을 피하십시오.
Shipping	Ice bags
버퍼	50mM 트리스클로르산 (pH 7.4), 0.15M NaCl, 40% 글세롤, 0.01% 아지다, 투름 및 0.05% 보흐덴필
정제	천상정제

적용

희석 비율	WB 1:500-1:1000, IHC 1:50-1:100, ICC/IF 1:50-1:200, IP 1:20-1:50
분자량	Calculated MW: 33 kDa; Observed MW: 39 kDa

항원 정보

유전자명	SET
다른 이름	2PP2A; IGAAD; TAF-I; I2PP2A; IPP2A2; PHAPII; TAF-IBETA
유전자 ID	6418
SwissProt ID	Q01105
면역원	인간 SET 의 합성 펩타이드

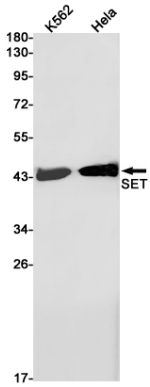
배경

세포멸절, 유전자 침묵 및 다른 결합에 관여하는 다기능성 효소인 2-인산글리세르산 3-탈수효소 (GZMA) 활성 DNAse 인 NME1 의 역할을 매개한다.

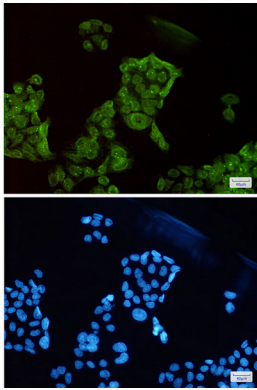
연구 분야

면역학

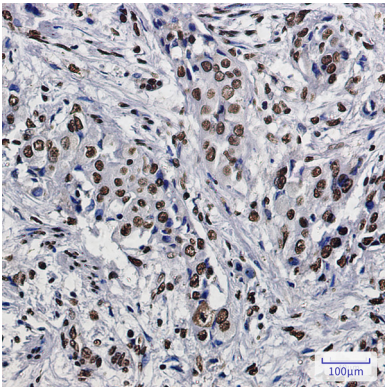
이미지 데이터



SET 항을 사용하여 K562 및 HeLa 세포 용출액에서 SET의 위치 단백질 분석을 수행합니다.



SET 항을 DAPI (청색)를 사용하여 HeLa 세포에서 SET (적색)를 면역세포화학 분석 결과.



SET 항을 이용한 파킨슨병 뇌 조직의 면역조직화학 분석. 항원 특이적 과염색 조직의 관찰은 pH 6.0 용출액 사용였다.