

**제품명:** 셉틴 7 토끼 단클론 항체

**카탈로그 번호:** AMRe02587

연구용 전용

## 요약

설명	재조합 토끼 단클론 항체
숙주	토끼
적용	WB, ICC/IF
반응성	인간 쥐 생체
결합	비결합
변형	수정치 없음
아이소타입	IgG
클론성	단클론
형태	액체
농도	0.68mg/ml. 본 제품의 농도는 재조합에 따라 다를 수 있습니다.
Storage	Aliquot 하여 $-20^{\circ}\text{C}$ 에 보관(12 개월 유효). 냉동/해동 반복을 피하십시오.
Shipping	Ice bags
버퍼	50mM 트리스클로르산(pH 7.4), 0.15M NaCl, 40% 글세롤 0.01% 아지다 트림 및 0.05% 보흐덴필
정제	천상정제

## 적용

희석 비율	WB 1:500-1:1000, ICC/IF 1:50-1:200
분자량	Calculated MW: 51 kDa; Observed MW: 51 kDa

## 항원 정보

유전자명	SEPTIN7
다른 이름	septin 7; CDC3; CDC10; SEPT7; SEPT7A; NBLA02942
유전자 ID	989
SwissProt ID	Q16181
면역원	인간 SEPT7 의 재조합 단백질

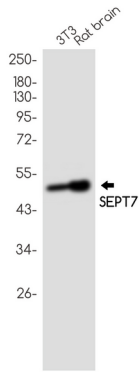
## 배경

팔미트릴 세룰로-GTPase. 액세서리 단백질 구조에 딸린 단백질 유닛에 딸린 단백질에 관한. CENPE 와 카노이 단백질 결합에 딸린 단백질 및 세포 운동에 역할을 한다. 그리고서 SEPT12, SEPT6, SEPT2, 그리고 SEPT4 와 함께 팔미트릴 구조를 형성하는 감염 후 회복 과정과 구조의 안정과 운동에 딸린 단백질(PubMed:25588830).

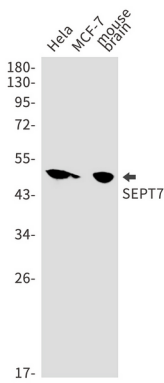
## 연구 분야

태양세포마커

## 이미지 데이터



Septin 7 항을 사용하여 BT3 주세포에서 SEPT7의 위치 단백질을 수행합니다.



SEPT7 항을 사용하여 HeLa, MCF-7 및 무늬 세포에서 SEPT7의 위치 단백질을 수행합니다.