

제품명: SEP15 토끼 단클론 항체

카탈로그 번호: AMRe02586

연구용 전용

요약

설명	재조합 토끼 단클론 항체
숙주	토끼
적용	WB
반응성	인간
결합	비결합
변형	수정치 없음
아이소타입	IgG
클론성	단클론
형태	액체
농도	0.5mg/ml. 본 제품의 농도는 제조 배치에 따라 다를 수 있습니다.
Storage	Aliquot 하여 -20°C 에 보관 (12 개월 유효). 냉동/해동 반복을 피하십시오.
Shipping	Ice bags
버퍼	50mM 트리스클렌스 (pH 7.4), 0.15M NaCl, 40% 글세롤, 0.01% 아지다, 투름 및 0.05% 보흐덴필
정제	천상정제

적용

희석 비율	WB 1:500-1:1000
분자량	Calculated MW: 18 kDa; Observed MW: 18 kDa

항원 정보

유전자명	Selenof
다른 이름	Sep15; 9430015P09Rik
유전자 ID	93684.0
SwissProt ID	Q9ERR7
면역원	마우스 SEP15 의항원 펩타이드

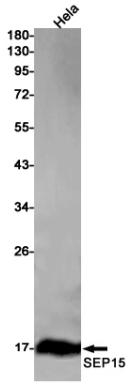
배경

이 항체는 특정 항원에 대한 특이성을 가지며, 소체에서 단백질 합성을 조절하는 데 기여할 수 있습니다.

연구 분야

세포실험

이미지 데이터



SEP15 항을 사용하여 HeLa 세포에서 44089의 위치 단백질 분석을 수행합니다.