

**제품명: SEH1L** 토끼 단클론 항체

**카탈로그 번호: AMRe02584**

연구용 전용

## 요약

설명	재조합 토끼 단클론 항체
숙주	묘기
적용	WB, IP
반응성	인간 쥐 생체
결합	비결합
변형	수정치 없음
아이소타입	IgG
클론성	단클론
형태	액체
농도	0.5mg/ml. 본 제품의 농도는 제조 배치에 따라 다를 수 있습니다.
Storage	Aliquot 하여 $-20^{\circ}\text{C}$ 에 보관(12 개월 유효). 냉동/해동 반복을 피하십시오.
Shipping	Ice bags
버퍼	50mM 트리스클로르산(pH 7.4), 0.15M NaCl, 40% 글세롤 0.01% 아지다 트림릿 0.05% 보충액
정제	천상정제

## 적용

희석 비율	WB 1:500-1:1000, IP 1:20-1:50
분자량	Calculated MW: 40 kDa; Observed MW: 40 kDa

## 항원 정보

유전자명	Seh1L
다른 이름	GATOR complex protein SEH1; Nup107-160 subcomplex subunit SEH1
유전자 ID	72124.0
SwissProt ID	Q8R2U0
면역원	인간 SEH1L의 합성 펩타이드

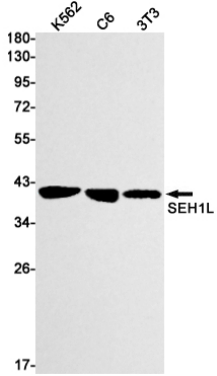
## 배경

핵분할(NPC)의 Nup107-160 서브복합체 구성 요소입니다. Nup107-160 서브복합체는 기본적인 NPC 조립에 필수적이며 또한 정상적인 케토유아미노산 유입을 위한 핵막 및 핵막에 필수적입니다. 이 단백질은 Nup107-160 서브복합체 케토유아미노산 대량 운반에 관여합니다.

## 연구 분야

후유학핵산염

## 이미지 데이터



K562, C6, 3T3 세포에서 SEH1L 항체를 사용하여 SEH1L의 웨스턴 블롯 분석을 수행했다