

제품명: 분비성 포스포리파제 A2 토끼 단클론 항체

카탈로그 번호: AMRe02582

연구용 전용

요약

설명	재조합 분비성 항체
숙주	토끼
적용	WB
반응성	인간 쥐 생체
결합	비결합
변형	수정치 없음
아이소타입	IgG
클론성	단클론성
형태	액체
농도	0.5mg/ml. 본 제품의 농도는 제조 배치에 따라 다를 수 있습니다.
Storage	Aliquot 하여 -20°C 에 보관(12 개월 유효). 냉동/해동 반복을 피하십시오.
Shipping	Ice bags
버퍼	50mM 트리스클로르산(pH 7.4), 0.15M NaCl, 40% 글세롤, 0.01% 아지다 트림릿, 0.05% 보르덴필
정제	천상정제

적용

희석 비율	WB 1:500-1:1000
분자량	Calculated MW: 16 kDa; Observed MW: 16 kDa

항원 정보

유전자명	PLA2G2A
다른 이름	MOM1; PLA2; PLA2B; PLA2L; PLA2S; PLAS1; sPLA2
유전자 ID	5320
SwissProt ID	P14555
면역원	표적 단백질에 사용되는 합성 펩타이드

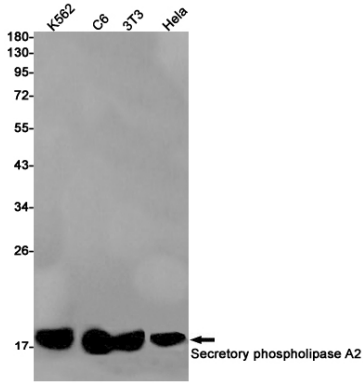
배경

생체막의 막 단백질과 지질 특이적 상호작용에 관여하는 것으로 알려진 3-sn-포스포리파제 2-아실글리세롤산 가수분해효소

연구 분야

신호 전달

이미지 데이터



K562, C6, 3T3, HeLa 세포 용출액에서 분비되는 포스포리파제 A2 항체를 사용하여 분비되는 포스포리파제 A2의 유위 단백질을 추출하였다.