

제품명: SEC61A 토끼 단클론 항체

카탈로그 번호: AMRe02581

연구용 전용

요약

설명	재조합 토끼 단클론 항체
숙주	토끼
적용	WB, IHC, ICC/IF, IP
반응성	인간 쥐 생체
결합	비결합
변형	수정치 없음
아이소타입	IgG
클론성	단클론 항체
형태	액체
농도	0.8mg/ml. 본 제품 농도는 제조배에 따라 다를 수 있습니다.
Storage	Aliquot 하여 -20°C 에 보관(12 개월 유효). 냉동/해동 반복을 피하십시오.
Shipping	Ice bags
버퍼	50mM 트리스클로르산(pH 7.4), 0.15M NaCl, 40% 글세롤 0.01% 아지다 트림릿 0.05% 보호덴틸
정제	천상정제

적용

희석 비율	WB 1:500-1:1000, IHC 1:50-1:100, ICC/IF 1:50-1:200, IP 1:20-1:50
분자량	Calculated MW: 52 kDa; Observed MW: 40 kDa

항원 정보

유전자명	SEC61A2
다른 이름	SEC61A2, Sec61 alpha-2, Protein transport protein Sec61 subunit alpha isoform 2
유전자 ID	55176
SwissProt ID	Q9H9S3
면역원	인간 SEC61A 의 재조합 단백질

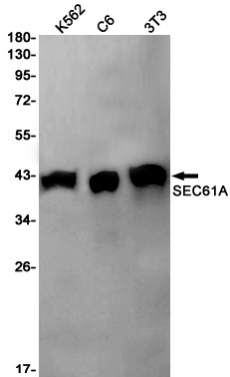
배경

분리 단백질 막 단백질 소포(ER)로 삽입되는 데 중요한 역할을 합니다. 막 단백질 분리 단백질 조립에 관여합니다. 막 칼라움과 접합은 이 단백질이 막에 잘게 결합되어 있습니다.

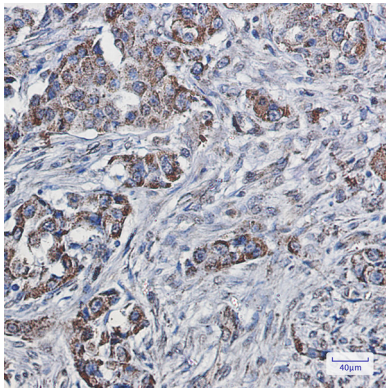
연구 분야

실험결과

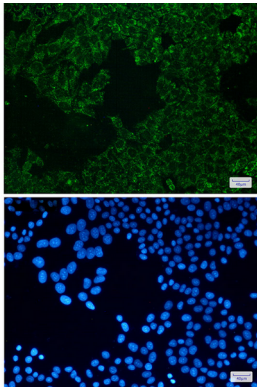
이미지 데이터



SEC61A 항을 사용하여 K562, C6, 3T3 세포를 이용하여 SEC61A의 위치를 분석하였다.



SEC61A 항을 이용하여 폐암 조직면역조직화학 분석 항원 특이성 과민 조직의 구조를 pH 6.0 용액에서 분석하였다.



SEC61A 항을 DAPI (청색)를 사용하여 HeLa 세포에서 SEC61A (녹색)를 면역조직화학 분석한 결과