

제품명: SDHA 토끼 단클론 항체

카탈로그 번호: AMRe02580

연구용 전용

요약

설명	재조합 토끼 단클론 항체
숙주	묘
적용	WB, IHC, ICC/IF, IP
반응성	양, 쥐 생체
결합	비결합
변형	수정치 없음
아이소타입	IgG
클론성	단클론
형태	액체
농도	0.3mg/ml. 본 제품 농도는 제조배에 따라 다를 수 있습니다.
Storage	Aliquot 하여 -20°C 에 보관 (12 개월 유효). 냉동/해동 반복을 피하십시오.
Shipping	Ice bags
버퍼	50mM 트리스클렌스 (pH 7.4), 0.15M NaCl, 40% 글세롤, 0.01% 아지다, 투름 및 0.05% 보흐덴필
정제	천상정제

적용

희석 비율	WB 1:500-1:1000, IHC 1:50-1:100, ICC/IF 1:50-1:200, IP 1:20-1:50
분자량	Calculated MW: 73 kDa; Observed MW: 73 kDa

항원 정보

유전자명	SDHA
다른 이름	SDHA; SDH2; SDHF; Succinate dehydrogenase [ubiquinone] flavoprotein subunit; mitochondrial; Flavoprotein subunit of complex II; Fp
유전자 ID	6389
SwissProt ID	P31040
면역원	양 SDHA 의 항원 펩타이드

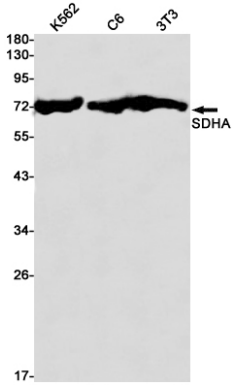
배경

숙산탈수소효소(SDH)의 미토콘드리아 단백질(Fp) 소단위 마르코 이전 단백질의 형태에 근거하여 숙산에서 유래하는 단백질을 지칭하는 역할을 한다.

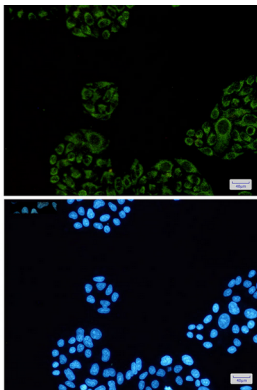
연구 분야

태양세포막

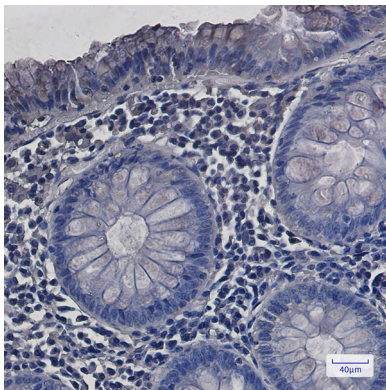
이미지 데이터



SDHA 항을 사용하여 K562, C6, 3T3 세포 용출액에서 SDHA의 위치를 분석을 수행했다.



SDHA 항을 DAPI(청색)를 사용하여 HeLa 세포에서 SDHA(녹색)를 면역형광 분석한 결과



피판에 피판이 결합 조직에 SDHA 항을 이용한 면역형광 분석을 수행했다. 항원복합체는 고온 조건인 인산염 pH 6.0 용액 사용 하였다.