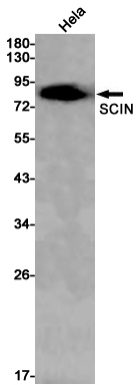


JNK 경로를 통해 세포사멸 (PubMed:11568009).

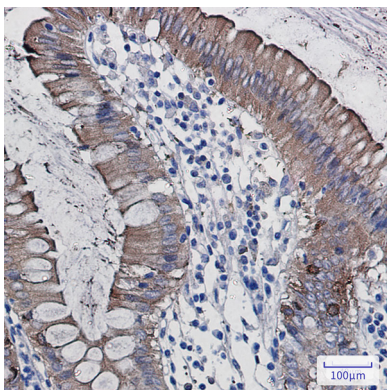
연구 분야

신경과학

이미지 데이터



SCIN 항체를 사용하여 HeLa 세포에서 SCIN의 위치를 분석했다.



SCIN 항체를 사용하여 과산화수소염색을 위한 항원 복제에 고온 조건을 pH 6.0 용액을 사용했다.