

제품명: SCD1 토끼 단클론 항체

카탈로그 번호: AMRe02577

연구용 전용

요약

설명	재조합 토끼 단클론 항체
숙주	토끼
적용	WB, IHC, ICC/IF, IP
반응성	인간
결합	비결합
변형	수정치 없음
아이소타입	IgG
클론성	단클론 항체
형태	액체
농도	0.8mg/ml. 본 제품 농도는 재조합에 따라 다를 수 있습니다.
Storage	Aliquot 하여 -20°C 에 보관 (12 개월 유효). 냉동/해동 반복을 피하십시오.
Shipping	Ice bags
버퍼	50mM 트리스클로르산 (pH 7.4), 0.15M NaCl, 40% 글세롤 0.01% 아지드 트륨 및 0.05% 보르덴필
정제	천상정제

적용

희석 비율	WB 1:500-1:1000, IHC 1:50-1:100, ICC/IF 1:50-1:200, IP 1:20-1:50
분자량	Calculated MW: 42 kDa; Observed MW: 37 kDa

항원 정보

유전자명	SCD
다른 이름	SCD1; FADS5; SCDO5; MSTP008
유전자 ID	6319
SwissProt ID	O00767
면역원	인간 SCD1 의 재조합 단백질

배경

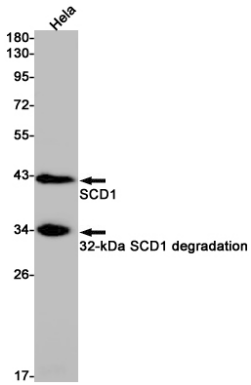
스테인 CoA 탈포효소는 환원된 니코틴아미드 NADH5 루틴 산화 환원 효소를 이용하여 지방산 CoA 기질에서 해당 중간체를 포함 (PubMed:15907797, PubMed:18765284). 팔티일 CoA 및 스테로일 CoA 를 포함 지방산 CoA 기질은 19 위치에서 이중 결합을 삽입하는 반응을 촉매 (PubMed:15907797, PubMed:18765284). 16:1 및 18:1 불포화 지방산 환원을 생성 (PubMed:15610069). 지방산에 중화 역할을 한다. 지방산에 관하여 유전자 발현 조절 및 다른 라이지방산 조절에 중화 역할을 한다. 산체 에칭 상유에 중화 역할을 한다. 막 안질

, 콜라겐에 대한 세포의 반응에 기인한다

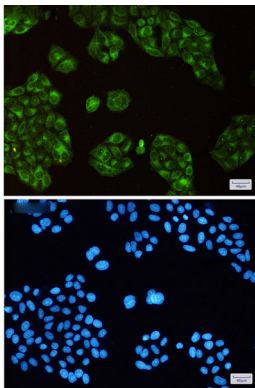
연구 분야

신경과학

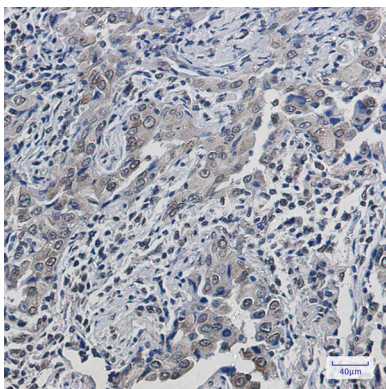
이미지 데이터



SCD1 항체를 사용하여 HeLa 세포 용출액에서 SCD1의 위치 단백질 분리를 수행합니다.



SCD1 항체와 DAPI (청색)를 사용하여 HeLa 세포에서 SCD1 (녹색)을 면역형광 분석한 결과



표면에 표지된 조직에서 SCD1 항체를 통한 면역조직화 분석을 수행했다. 항체는 고온 조건인 pH 6.0 용액을 사용했다.