

제품명: SCARB1 토끼 단클론 항체

카탈로그 번호: AMRe02576

연구용 전용

요약

설명	재조합 토끼 단클론 항체
숙주	토끼
적용	WB
반응성	인간 쥐 생체
결합	비결합
변형	수정치 없음
아이소타입	IgG
클론성	단클론
형태	액체
농도	0.68mg/ml. 본 제품의 농도는 재조합에 따라 다를 수 있습니다.
Storage	Aliquot 하여 -20°C 에 보관(12 개월 유효). 냉동/해동 반복을 피하십시오.
Shipping	Ice bags
버퍼	50mM 트리스클로르산(pH 7.4), 0.15M NaCl, 40% 글세롤 0.01% 아지다 트림릿 0.05% 보충단질
정제	천상정제

적용

희석 비율	WB 1:500-1:1000
분자량	Calculated MW: 61 kDa; Observed MW: 80 kDa

항원 정보

유전자명	SCARB1
다른 이름	CLA1; SRB1; CLA-1; SR-BI; CD36L1; HDLQTL6; Scavenging Receptor SR-BI
유전자 ID	949
SwissProt ID	Q8WTV0
면역원	인간 스캐빈징 수용체 SR-BI 의 재조합 단백질

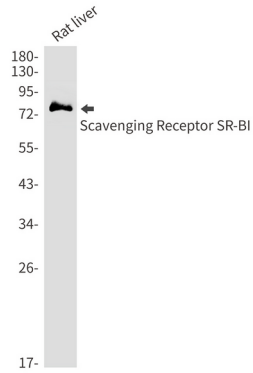
배경

인간 콜레스테롤 에스터 분해 효소 및 세포 흡수 및 같은 양한 리포단백질에 대한 수용입니다. 세포의 특정 유인 개념에 의해 HDL 에 대한 수용일 가능성이 높습니다. 세포 표면 세포의 공격체 및 수용체 (예 HDL, 그리고 다른 정로아 B 함유 단백질 및 분자 단백질 사이에서 유리 콜레스테롤 에스터 분해 효소의 이동 촉진한다.

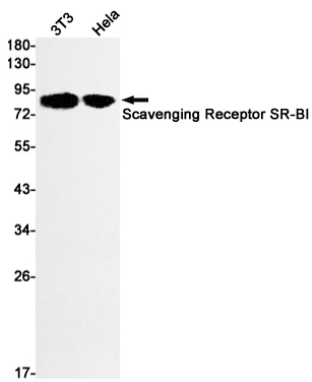
연구 분야

미생학

이미지 데이터



SCARB1 항체를 사용하여 쥐 간 조직에서 정상형 SRBI의 위치 단백질을 수확함.



3T3 및 HeLa 세포 용출액에서 정상형 SRBI 항체를 사용하여 정상형 SRBI의 위치 단백질을 수확함.