

제품명: SCAI 토끼 단클론 항체

카탈로그 번호: AMRe02574

연구용 전용

요약

설명	재조합 토끼 단클론 항체
숙주	토끼
적용	WB, IHC, ICC/IF
반응성	인간 췌장
결합	비결합
변형	수정치 없음
아이소타입	IgG
클론성	단클론
형태	액체
농도	0.68mg/ml. 본 제품의 농도는 재조비에 따라 다를 수 있습니다.
Storage	Aliquot 하여 -20°C 에 보관(12개월 유효). 냉동/해동 반복을 피하십시오.
Shipping	Ice bags
버퍼	50mM 트리스클로르산(pH 7.4), 0.15M NaCl, 40% 글세롤 0.01% 아지다 트림릿 0.05% 보충단질
정제	천상정제

적용

희석 비율	WB 1:500-1:1000, IHC 1:50-1:100, ICC/IF 1:50-1:200
분자량	Calculated MW: 70 kDa; Observed MW: 60 kDa

항원 정보

유전자명	SCAI
다른 이름	NET40; C9orf126
유전자 ID	286205
SwissProt ID	Q8N9R8
면역원	인간 SCAI 의 합성 펩타이드

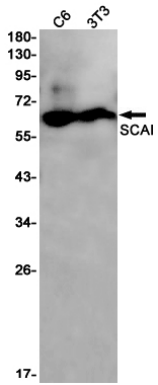
배경

MRTFA 유전자 SRF 전사활을 억제하는 중요한 유전자입니다. RHOA-DIAPH1 신호전달경로에 관하여 TGB1 의 전사 조절을 통해 세포를 조절할 수 있습니다.

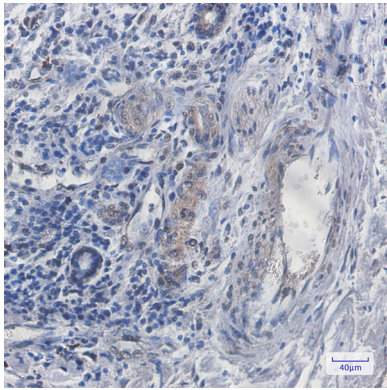
연구 분야

면역학

이미지 데이터



SCAI 항체를 용해 C6 및 5T3 세포 용출액에서 SCAI의 위치단백질을 수행합니다.



SCAI 항체를 용해 파라핀포매인 조직의 면역조직화학 분석 향완북에는 광도 조직의 근사치를 pH 6.0 용해 사용했다.