

제품명: SAE1 토끼 단클론 항체

카탈로그 번호: AMRe02567

연구용 전용

요약

설명	재조합 토끼 단클론 항체
숙주	토끼
적용	WB, ICC/IF, IP
반응성	인간
결합	비결합
변형	수정치 없음
아이소타입	IgG
클론성	단클론 항체
형태	액체
농도	0.43mg/ml. 본 제품의 농도는 재조비에 따라 다를 수 있습니다.
Storage	Aliquot 하여 -20°C 에 보관 (12 개월 유효). 냉동/해동 반복을 피하십시오.
Shipping	Ice bags
버퍼	50mM 트리스클렌스 (pH 7.4), 0.15M NaCl, 40% 글세롤, 0.01% 아지다나, 0.05% 보르덴필
정제	천상정제

적용

희석 비율	WB 1:500-1:1000, ICC/IF 1:50-1:200, IP 1:20-1:50
분자량	Calculated MW: 38 kDa; Observed MW: 38 kDa

항원 정보

유전자명	SAE1
다른 이름	SAE1; AOS1; SUA1; UBLE1A; SUMO-activating enzyme subunit 1; Ubiquitin-like 1-activating enzyme E1A
유전자 ID	10055
SwissProt ID	Q9UBE0
면역원	인간 SAE1의 합성 펩타이드

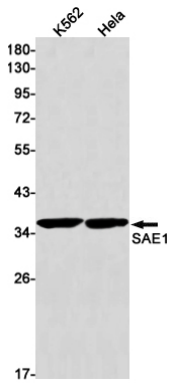
배경

중요한 SUMO1, SUMO2, SUMO3 및 SUMO4 에 대한 E1 라이제 효소이다. SUMO 단백질 ATP 의존성을 매개하여 SUMO 단백질 UBA2/SAE2 의 보조 효소로서 E1에 의해 다른 결합 형성된다.

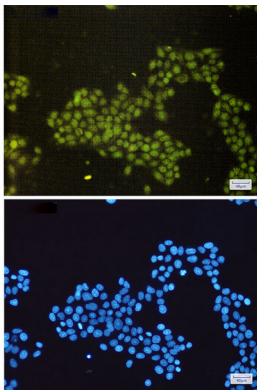
연구 분야

세포 생물학

이미지 데이터



SAE1 항을 사용하여 K562 및 HeLa 세포 용출액에서 SAE1의 위치 단백질 분리를 수행합니다.



SAE1 항에 DAPI(청색)를 사용하여 HeLa 세포에서 SAE1(녹색)을 면역세포 화학 분석합니다.