

**제품명: S6K1** 토끼 단클론 항체

**카탈로그 번호: AMRe02566**

연구용 전용

## 요약

설명	재조합 토끼 단클론 항체
숙주	토끼
적용	WB, ICC/IF, IP
반응성	인간 쥐 생체
결합	비결합
변형	수정치 없음
아이소타입	IgG
클론성	단클론
형태	액체
농도	0.3mg/ml. 본 제품 농도는 제조배에 따라 다를 수 있습니다.
Storage	Aliquot 하여 $-20^{\circ}\text{C}$ 에 보관(12 개월 유효). 냉동/해동 반복을 피하십시오.
Shipping	Ice bags
버퍼	50mM 트리스클렌(pH 7.4), 0.15M NaCl, 40% 글세롤 0.01% 아지다 트림 및 0.05% 보흐덴필
정제	천상정제

## 적용

희석 비율	WB 1:500-1:1000, ICC/IF 1:50-1:200, IP 1:20-1:50
분자량	Calculated MW: 59 kDa; Observed MW: 70 kDa

## 항원 정보

유전자명	RPS6KB1 RPS6KB1; STK14A; Ribosomal protein S6 kinase beta-1; S6K-beta-1; S6K1; 70 kDa ribosomal
다른 이름	protein S6 kinase 1; P70S6K1; p70-S6K 1; Ribosomal protein S6 kinase I; Serine/threonine-protein kinase 14A; p70 ribosomal S6 kinase alpha; p70 S6 kinas
유전자 ID	6198
SwissProt ID	P23443
면역원	인 S6K1 의 합성 펩타이드

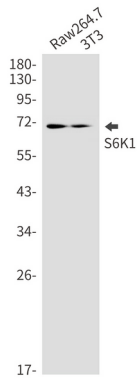
## 배경

이 유전자는 세포 리보솜 키나제 계열 RSK(리소솜 S6 키나제) 패밀리 구성원을 포함한다. 이 키나제는 서로 다른 두 개의 키나제 촉매 도메인을 포함하며 S6 리소솜 단백질의 잔기를 인산화한다.

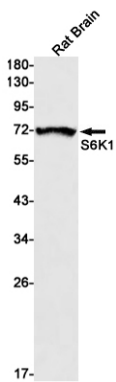
## 연구 분야

세포 생물학

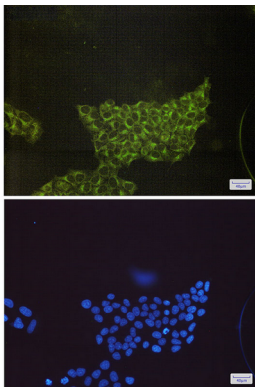
## 이미지 데이터



S6K1 항을 사용하여 Raw264.7 및 3T3 세포 용출물에 S6K1의 위단 부분을 수행합니다.



S6K1 항을 사용하여 쥐 뇌 용출물에 S6K1의 위단 부분을 수행합니다.



S6K1 항에 DAPI(청색)를 사용하여 HeLa 세포에 S6K1(적색)을 면역세포 화학 분석 결과