

제품명: S100A4 토끼 단클론 항체

카탈로그 번호: AMRe02564

연구용 전용

요약

설명	재조합 토끼 단클론 항체
숙주	토끼
적용	WB, IHC, ICC/IF, IP
반응성	인간
결합	비결합
변형	수정치 없음
아이소타입	IgG
클론성	단클론
형태	액체
농도	0.54mg/ml. 본 제품의 농도는 재조합에 따라 다를 수 있습니다.
Storage	Aliquot 하여 -20°C 에 보관 (12 개월 유효). 냉동/해동 반복을 피하십시오.
Shipping	Ice bags
버퍼	50mM 트리스클로르산 (pH 7.4), 0.15M NaCl, 40% 글세롤, 0.01% 아지다나, 투름 및 0.05% 보호덴필
정제	천상정제

적용

희석 비율	WB 1:500-1:1000, IHC 1:50-1:100, ICC/IF 1:50-1:200, IP 1:20-1:50
분자량	Calculated MW: 12 kDa; Observed MW: 12 kDa

항원 정보

유전자명	S100A4 18A2; 42A; calcium Placental protein; Calvasculin; CAPL; Fibroblast specific protein 1; Fibroblast specific protein; FSP1; Leukemia multidrug resistance associated protein; Malignant transformation suppression 1; Metastasin; MTS1; OTTHUMP00000015467;
다른 이름	OTTHUMP00000015468; P9KA; PEL98; Placental calcium-binding protein; Protein Mts1; Protein S100 A4; Protein S100-A4; S100 calcium binding protein A4 (calcium protein; calvasculin; metastasin; murine placental homolog); S100 calcium binding protein A4; S100 calcium-binding protein A4; S100a4; S10A4_HUMAN.
유전자 ID	6275
SwissProt ID	P26447

면역원

인 S100A4 의 재조합 단백질

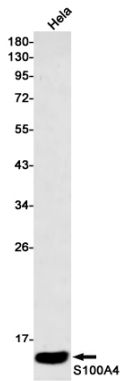
배경

이 유전자 코딩하는 단백질은 가비 EF- 한 칼슘 결합 도메인을 포함하는 S100 단백질 계열에 속한다. 이 단백질은 음성 침윤 및 혈관 형성에 관여할 수 있다. 이 유전자 염색체 위치 및 분화하는 종전어 관련 있는 것으로 알려져 있다.

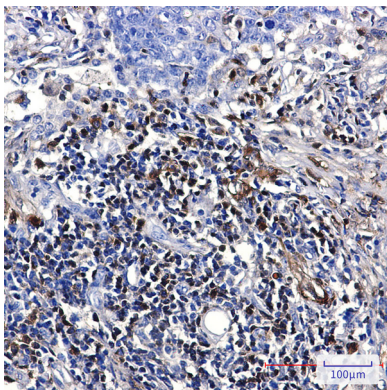
연구 분야

심혈관계

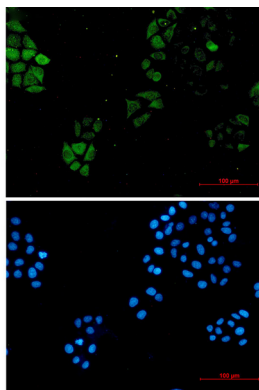
이미지 데이터



S100A4 항체를 사용하여 HeLa 세포 용출액에서 S100A4 의 위치 단백질 분석을 수행합니다.



파라핀에 포된 안피암 조직에서 S100A4 항체를 통한 면역조직화 분석을 수행했다. 항원 복제는 고압 고조압의 규산 튜브를 pH 6.0 용액을 사용했다.



S100A4 항체와 DAPI (핵색)를 사용하여 HeLa 세포에서 S1A4(녹색)를 면역조직화 분석한 결과