

**제품명: S100B** 토끼 단클론 항체

**카탈로그 번호: AMRe02563**

연구용 전용

## 요약

|          |                                                                      |
|----------|----------------------------------------------------------------------|
| 설명       | 재조합 토끼 단클론 항체                                                        |
| 숙주       | 토끼                                                                   |
| 적용       | WB, IHC, IP                                                          |
| 반응성      | 인간 쥐                                                                 |
| 결합       | 비결합                                                                  |
| 변형       | 수정치 없음                                                               |
| 아이소타입    | IgG                                                                  |
| 클론성      | 단클론                                                                  |
| 형태       | 액체                                                                   |
| 농도       | 0.3mg/ml. 본 제품의 농도는 제조 배치에 따라 다를 수 있습니다.                             |
| Storage  | Aliquot 하여 $-20^{\circ}\text{C}$ 에 보관 (12 개월 유효). 냉동/해동 반복을 피하십시오.   |
| Shipping | Ice bags                                                             |
| 버퍼       | 50mM 트리스클로르산 (pH 7.4), 0.15M NaCl, 40% 글세롤 0.01% 아지다 트림 및 0.05% 보르덴필 |
| 정제       | 천상정제                                                                 |

## 적용

|       |                                               |
|-------|-----------------------------------------------|
| 희석 비율 | WB 1:500-1:1000, IHC 1:50-1:100, IP 1:20-1:50 |
| 분자량   | Calculated MW: 11 kDa; Observed MW: 11 kDa    |

## 항원 정보

|              |                                                                                                                                                                                                                                                                                                                  |
|--------------|------------------------------------------------------------------------------------------------------------------------------------------------------------------------------------------------------------------------------------------------------------------------------------------------------------------|
| 유전자명         | S100B<br>NEF; Protein S100 B; Protein S100-B; S 100 calcium binding protein beta chain; S 100 protein beta chain; S-100 protein beta chain; S-100 protein subunit beta; S100; S100 calcium binding protein beta (neural); S100 calcium-binding protein B; S100 protein beta chain; S100B; S100B_HUMAN; S100beta. |
| 다른 이름        |                                                                                                                                                                                                                                                                                                                  |
| 유전자 ID       | 6285                                                                                                                                                                                                                                                                                                             |
| SwissProt ID | P04271                                                                                                                                                                                                                                                                                                           |
| 면역원          | 인간 S100B 의 합성 펩타이드                                                                                                                                                                                                                                                                                               |

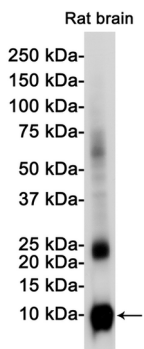
## 배경

상적 크기는 8-12 kDa)의 단량체로 불리고, S100 단백질은 생식 및 음성 세포 주 전행 전 및 후의 같은 양의 세포를 포함한다. 林 S100A1-S100A18, 특히 알파 락틴, 락틴 S100P, S100Z 를 포함하여 총 25 개의 구성원 확인되었으며, 이는 EF-핸드 결합 단백질 계열에 장 큰 그룹이다.

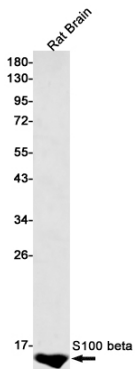
## 연구 분야

세포 생물학

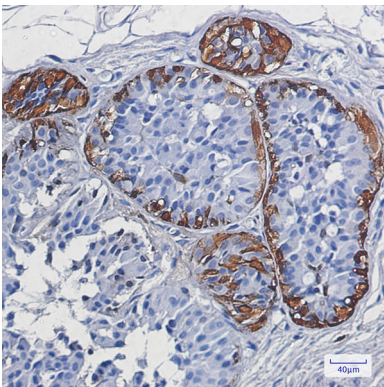
## 이미지 데이터



쥐 뇌 용출액에 S100B 항체를 사용하여 S100 베타를 위한 단백질 분석입니다.



쥐 뇌 용출액에 S100 베타 항체를 사용하여 S100 베타를 위한 단백질 분석입니다.



피페리딘인 염색 조건에 S100 베타 항체를 사용한 조직화분을 행했다. 항원 특이적 과염색 조건은 염색을 pH 6.0 용액에서 용했다.