

**제품명: RUNX** 토끼 단클론 항체

**카탈로그 번호: AMRe02561**

연구용 전용

## 요약

설명	재조합토끼단클론항체
숙주	토끼
적용	WB,IHC,ICC/IF,IP
반응성	인간 췌장
결합	비결합
변형	수정치 없음
아이소타입	IgG
클론성	단클론성
형태	액체
농도	0.16mg/ml. 본제품의 농도는 재조비에 따라 다를 수 있습니다.
Storage	Aliquot 하여 $-20^{\circ}\text{C}$ 에 보관(12개월 유효). 냉동/해동 반복을 피하십시오.
Shipping	Ice bags
버퍼	50mM 트리스클로르산(pH 7.4), 0.15M NaCl, 40% 글세롤 0.01% 아지다 트림릿 0.05% 보충액
정제	천상정제

## 적용

희석 비율	WB 1:500-1:1000, IHC 1:50-1:100, ICC/IF 1:50-1:200, IP 1:20-1:50
분자량	Calculated MW: 49 kDa; Observed MW: 49 kDa

## 항원 정보

유전자명	RUNX1/RUNX2/RUNX3
다른 이름	RUNX1; AML1; RUNX2; OSF2; RUNX3; CBFA3
유전자 ID	861/864/860
SwissProt ID	Q01196/Q13761/Q13950
면역원	인간 RUNX1/2/3 의 항원 펩타이드

## 배경

RUNX2는 연골 또는 근육의 뼈에 결합하여 osteoblast, 골아, 근육, 및 osteoclast을 포함한 다양한 전이 전선 조직입니다. RUNX3/AML2는 RUNX1/RUNX2 계열의 전이 전선 조직입니다. RUNX3는 위상 세포의 증식 억제, 배후 신경절의 신경 발생 T 세포 분화에 중요한 역할을 합니다.

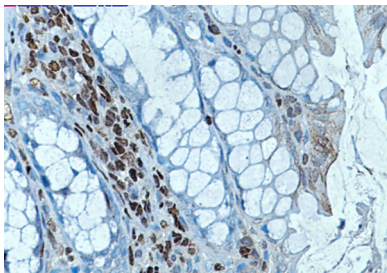
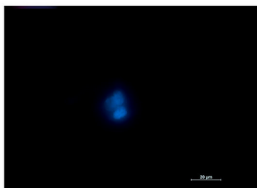
## 연구 분야

신경학

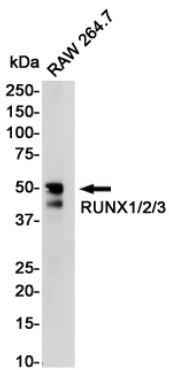
## 이미지 데이터



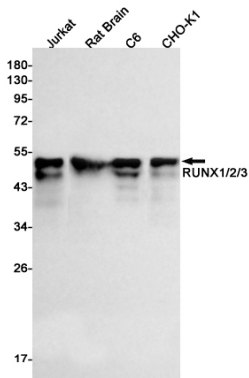
RUNX 항체(DAPI(파란)를 사용하여 Jurkat 세포에서 RUNX(녹색)의 면역표지 반응을 수행했다.



RUNX 항체는 rat brain tissue의 신경 조직 면역조직화 분석 향민화에 고압 온도의 구연 산을 pH 6.0 용액 사용했다.



RUNX1/2/3 항체를 사용하여 RAW264.7 세포 용출액에서 RUNX1/2/3의 면역 단백질 반응을 수행했다.



RUNX1/2/3 항체를 사용하여 Jurkat, 쥐 뇌, C6, CHO-K1 세포 용출액에서 RUNX1/2/3의 면역 단백질 반응을 수행했다.