

**제품명:** 엑소시스트 복합체 구성 요소 3 토끼 단클론 항체

**카탈로그 번호:** AMRe02558

연구용 전용

## 요약

설명	재조합 토끼 단클론 항체
숙주	묘기
적용	WB, ICC/IF, IP
반응성	인간 쥐 생체
결합	비결합
변형	수정치 없음
아이소타입	IgG
클론성	단클론
형태	액체
농도	0.64mg/ml. 본 제품의 농도는 재조합에 따라 다를 수 있습니다.
Storage	Aliquot 하여 $-20^{\circ}\text{C}$ 에 보관(12 개월 유효). 냉동/해동 반복을 피하십시오.
Shipping	Ice bags
버퍼	50mM 트리스클로르산(pH 7.4), 0.15M NaCl, 40% 글세롤 0.01% 아지다나 트롬비트 0.05% 보충단질
정제	천상정제

## 적용

희석 비율	WB 1:500-1:1000, ICC/IF 1:50-1:200, IP 1:20-1:50
분자량	Calculated MW: 86 kDa; Observed MW: 86 kDa

## 항원 정보

유전자명	EXOC3
다른 이름	SEC6; Sec6p; SEC6L1
유전자 ID	11336
SwissProt ID	O60645
면역원	인간 Sec6 의 항원 펩타이드

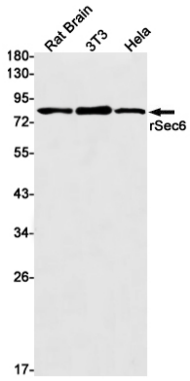
## 배경

세포의 핵 내에서 리보솜 소기모양체는 새로운 리보솜 복합체 구성요

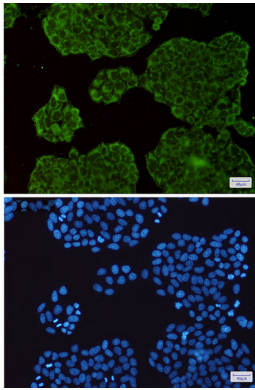
## 연구 분야

신호 전달

## 이미지 데이터



쥐 뇌, 3T3, HeLa 세포 용출액에 엑시트레이너를 사용하여 rSec6 항체를 사용하여 Sec6에 대한 웨스턴 블롯 분석을 수행했습니다.



rSec6 항체와 DAPI(청색)를 사용하여 HeLa 세포에서 rSec6(녹색)의 면역표지화 분석을 수행했습니다.