

제품명: RRM1 토끼 단클론 항체

카탈로그 번호: AMRe02555

연구용 전용

요약

설명	재조합 토끼 단클론 항체
숙주	토끼
적용	WB, IHC, ICC/IF, IP
반응성	인간
결합	비결합
변형	수정치 없음
아이소타입	IgG
클론성	단클론 항체
형태	액체
농도	0.6mg/ml. 본 제품의 농도는 제조 배치에 따라 다를 수 있습니다.
Storage	Aliquot 하여 -20°C 에 보관 (12 개월 유효). 냉동/해동 반복을 피하십시오.
Shipping	Ice bags
버퍼	50mM 트리스 클로라이드 (pH 7.4), 0.15M NaCl, 40% 글세롤, 0.01% 아지다나, 0.05% 보르덴필
정제	천상 정제

적용

희석 비율	WB 1:500-1:1000, IHC 1:50-1:100, ICC/IF 1:50-1:200, IP 1:20-1:50
분자량	Calculated MW: 90 kDa; Observed MW: 90 kDa

항원 정보

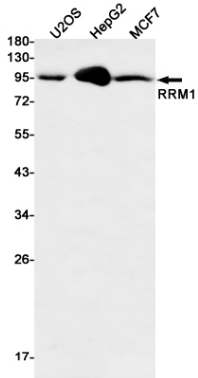
유전자명	RRM1
다른 이름	RRM1; R1; RIR1; RR1
유전자 ID	6240
SwissProt ID	P23921
면역원	인간 RRM1 의 항원 펩타이드

배경

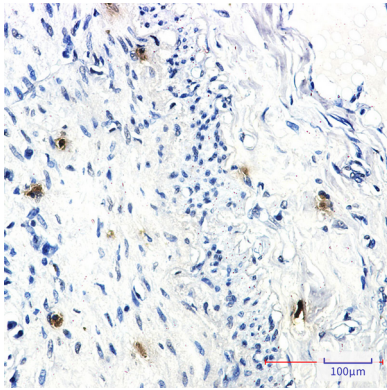
DNA 함에 필한 전체를 제공한다. 해당 뉴클레오타이드 뉴클레오타이드의 함을 측정한다.

연구 분야

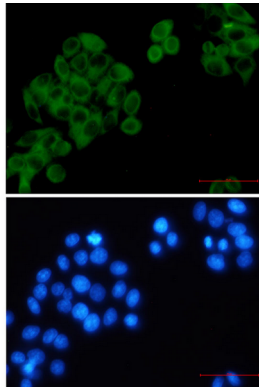
이미지 데이터



U2OS, HepG2, MCF-7 세포에서 RRM1 항체를 사용하여 RRM1의 위치를 분석을 수행했다



RRM1 항체를 사용하여 파이프라인 조직의 면역화학 분석. 항원 특이성 과민 조건을 pH 6.0 용액 사용했다



RRM1 항체와 DAPI(청색)를 사용하여 HeLa 세포에서 RRM1(녹색)의 위치를 분석을 수행했다