

제품명: RPS6 토끼 단클론 항체

카탈로그 번호: AMRe02553

연구용 전용

요약

설명	재조합 토끼 단클론 항체
숙주	토끼
적용	WB, IHC, ICC/IF, IP
반응성	인간 쥐 생체
결합	비결합
변형	수정치 없음
아이소타입	IgG
클론성	단클론
형태	액체
농도	0.3mg/ml. 본 제품의 농도는 제조 배치에 따라 다를 수 있습니다.
Storage	Aliquot 하여 -20°C 에 보관(12개월 유효). 냉동/해동 반복을 피하십시오.
Shipping	Ice bags
버퍼	50mM 트리스클로르산(pH 7.4), 0.15M NaCl, 40% 글세롤, 0.01% 아지다나, 0.05% 보르덴필
정제	천상정제

적용

희석 비율	WB 1:500-1:1000, IHC 1:50-1:100, ICC/IF 1:50-1:200, IP 1:20-1:50
분자량	Calculated MW: 29 kDa; Observed MW: 29 kDa

항원 정보

유전자명	RPS6
다른 이름	RPS6; OK/SW-cl.2; 40S ribosomal protein S6; Phosphoprotein NP33
유전자 ID	6194
SwissProt ID	P62753
면역원	표적 단백질에 사용되는 합성 펩타이드

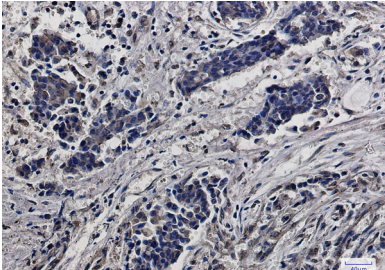
배경

특정 유전자 mRNA를 선택적으로 변형시켜서 표적 단백질의 기능을 조절하는 데 중요한 역할을 할 수 있다.

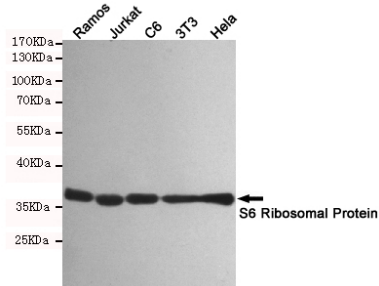
연구 분야

후유전학핵산진단

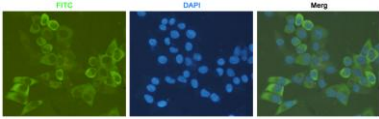
이미지 데이터



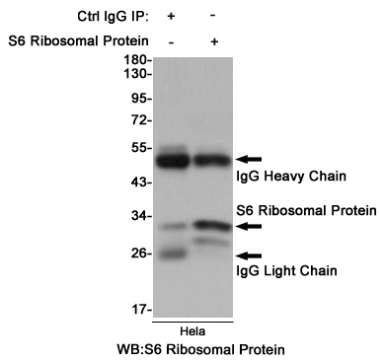
RPS6 항체를 용매인 파라핀에 안료염색을 위한 조직화 분석 항원 부는 고온 조건을 1시간을 pH 6.0 용액을 사용했다



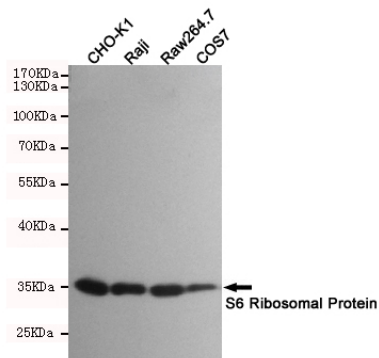
S6 리솜 단백질 항체를 사용하여 Ramos, Jurkat, C6, 3T3 및 HeLa 세포 용액에서 S6 리솜 단백질에 대한 항원-단백질 반응을 수행합니다



항 S6 리솜 단백질 항체를 이용한 HeLa 세포 면역세포 화학 분석



S6 리솜 단백질 항체를 이용한 HeLa 세포 용액 면역 침전 분석



CHO-K1, Raji, Raw264.7 및 COS7 세포 용액에서 S6 리솜 단백질 항체를 사용하여 S6 리솜 단백질에 대한 항원-단백질 반응을 수행했다