

**제품명: RPL10A** 토끼 단클론 항체

**카탈로그 번호: AMRe02552**

연구용 전용

## 요약

설명	재조합 단클론 항체
숙주	토끼
적용	WB
반응성	인간 쥐 생체
결합	비결합
변형	수정치 없음
아이소타입	IgG
클론성	단클론
형태	액체
농도	0.5mg/ml. 본 제품의 농도는 제조 배치에 따라 다를 수 있습니다.
Storage	Aliquot 하여 $-20^{\circ}\text{C}$ 에 보관(12 개월 유효). 냉동/해동 반복을 피하십시오.
Shipping	Ice bags
버퍼	50mM 트리스클로르산(pH 7.4), 0.15M NaCl, 40% 글세롤, 0.01% 아지다, 투름 및 0.05% 보르덴필
정제	천상정제

## 적용

희석 비율	WB 1:500-1:1000
분자량	Calculated MW: 25 kDa; Observed MW: 25 kDa

## 항원 정보

유전자명	RPL10A
다른 이름	RPL10A; NEDD6; 60S ribosomal protein L10a; CSA-19; Neural precursor cell expressed developmentally down-regulated protein 6; NEDD-6
유전자 ID	4736
SwissProt ID	P62906
면역원	인 RPL10A 의 재조합 단백질

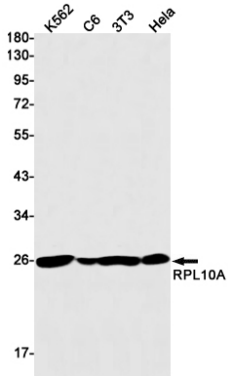
## 배경

대리점 문의가 필요

## 연구 분야

후유체 해석 플랫폼

## 이미지 데이터



K562, C6, 3T3, HeLa 세포들에 RPL10A 항을 사용하여 RPL10A의 단백질 분리를 수행했다.