

제품명: RPA32 토끼 단클론 항체

카탈로그 번호: AMRe02550

연구용 전용

요약

설명	재조합 토끼 단클론 항체
숙주	표기
적용	WB, IHC
반응성	인간 쥐
결합	비결합
변형	수정치 없음
아이소타입	IgG
클론성	단클론
형태	액체
농도	0.68mg/ml. 본 제품의 농도는 재조비에 따라 다를 수 있습니다.
Storage	Aliquot 하여 -20°C 에 보관(12개월 유효). 냉동/해동 반복을 피하십시오.
Shipping	Ice bags
버퍼	50mM 트리스클로르산(pH 7.4), 0.15M NaCl, 40% 글세롤, 0.01% 아지다나, 0.05% 보르덴필
정제	천상정제

적용

희석 비율	WB 1:500-1:1000, IHC 1:50-1:100
분자량	Calculated MW: 29 kDa; Observed MW: 29 kDa

항원 정보

유전자명	RPA2 60S acidic ribosomal protein P1; AA409079; A1325195; AU020965; HSSB; ik:tdsubc_2g1; M(2)21C; MGC137236; OTTHUMP00000004008; p32; p34; RCJMB04_6d17 replication protein A2; 32kDa; REPA 2; REPA1; REPA2; Replication factor A protein 2; Replication protein A 32 kDa subunit; Replication protein A 32kDa subunit; Replication protein A 34 kDa subunit;
다른 이름	Replication protein A; replication protein A1 (70kD); Replication Protein A2 (32kDa); Replication protein A2 32kD; Replication protein A2 32kDa; Replication protein A2; Replication protein A2; 32kDa; RF A; RF-A protein 2; Rf-A2; RFA; RFA2_HUMAN; RP A; RP-A p32; RP-A p34; RP21C; RPA 2; RPA 32; RPA; RPA2; RPA32; RPA34; RPA70; RpLP1; RpP2; xx:tdsubc_2g1; zgc:109822.

유전자 ID	6118
SwissProt ID	P15927
면역원	표적 단백질에 사용되는 항원 펩타이드

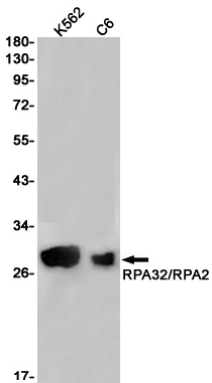
배경

RPA/RP-A 복합체는 중립 체 단백질 복합체의 정오류 RPA는 DNA 복제와 DNA 손상 응답에 의해 DNA 중체를 결합하고 안정화한다. 이러한 중체 결합을 방지하는 동시에 DNA 대에 관하여 다른 단백질 복합체를 정오류 RPA는 DNA 복제와 DNA 손상에 대한 반응에서 팔자 역할을 수행한다. DNA 손상에 대한 반응에서 RPA 복합체는 DNA 복제와 DNA 손상 응답에 대한 역할을 조절한다.

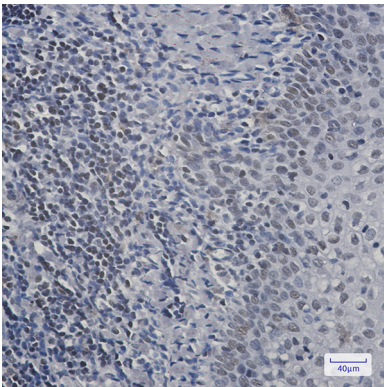
연구 분야

후유전학 및 신약 개발

이미지 데이터



K562 및 C6 세포 용출물에 RPA32 항체를 사용하여 RPA32/RPA2의 위도 단백질 부분을 수행합니다.



RPA32/RPA2 항체를 사용하여 K562 세포 용출물을 수행하기 위해 고온 조건인 60°C pH 6.0 용액을 사용했습니다.