

제품명: RPA32 토끼 단클론 항체

카탈로그 번호: AMRe02549

연구용 전용

요약

설명	재조합 토끼 단클론 항체
숙주	묘
적용	WB, IHC, IP
반응성	인간 쥐 생체 항원
결합	비결합
변형	수정치 없음
아이소타입	IgG
클론성	단클론성
형태	액체
농도	0.6mg/ml. 본 제품의 농도는 제조 배치에 따라 다를 수 있습니다.
Storage	Aliquot 하여 -20°C 에 보관 (12 개월 유효). 냉동/해동 반복을 피하십시오.
Shipping	Ice bags
버퍼	50mM 트리스클로르산 (pH 7.4), 0.15M NaCl, 40% 글세롤, 0.01% 아지다나, 0.05% 보르덴필
정제	천상정제

적용

희석 비율	WB 1:500-1:1000, IHC 1:50-1:100, IP 1:20-1:50
분자량	Calculated MW: 29 kDa; Observed MW: 29 kDa

항원 정보

유전자명	RPA2 60S acidic ribosomal protein P1; AA409079; A1325195; AU020965; HSSB; ik:tdsubc_2g1; M(2)21C; MGC137236; OTTHUMP00000004008; p32; p34; RCJMB04_6d17 replication protein A2; 32kDa; REPA 2; REPA1; REPA2; Replication factor A protein 2; Replication protein A 32 kDa subunit; Replication protein A 32kDa subunit; Replication protein A 34 kDa subunit;
다른 이름	Replication protein A; replication protein A1 (70kD); Replication Protein A2 (32kDa); Replication protein A2 32kD; Replication protein A2 32kDa; Replication protein A2; Replication protein A2; 32kDa; RF A; RF-A protein 2; Rf-A2; RFA; RFA2_HUMAN; RP A; RP-A p32; RP-A p34; RP21C; RPA 2; RPA 32; RPA; RPA2; RPA32; RPA34; RPA70; RpLP1; RpP2; xx:tdsubc_2g1; zgc:109822.

유전자 ID	6118
SwissProt ID	P15927
면역원	인RPA32/RPA2 의항원표이득

배경

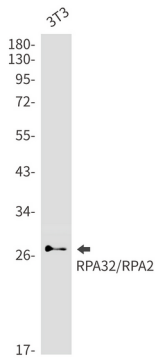
RPA/RP-A 복제(중체복제단백질) 복제의정요로RPA는DNA 복제과DNA 손상형성단일과DNA 중체를결합고안화한다.이한중체를결합방하는중에DNA 대에근하는이한단백항체를조각활성한다.따라RPA는DNA 복제과DNA 손에대한비응답에서발적인결을수행한다.DNA 손에대한비응답RPA 복제과DNA 복및DNA 손상세포안활성을조절한다.

연구 분야

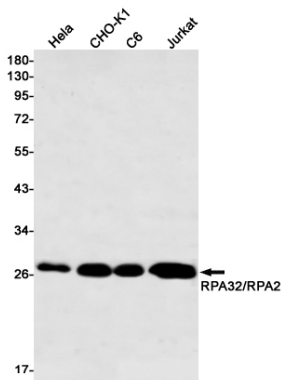
후유전학및신호전달

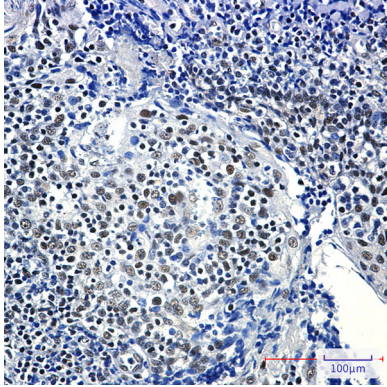
이미지 데이터

RPA32 항를사용하여3T3 세포용물을RPA32/RPA2 의항원단백부분을수행한다.



Hela, CHO-K1, C6, Jurkat 세포용물을RPA32/RPA2 항를사용하여단백부분을수행한다.





RPA32/RPA2 항체를 이용한 면역조직화학 분석을 위한 최적의 pH 조건을 pH 6.0 차가 되었다