

제품명: ROCK1 토끼 단클론 항체

카탈로그 번호: AMRe02548

연구용 전용

요약

설명	재조합 토끼 단클론 항체
숙주	토끼
적용	WB, IP
반응성	인간 쥐 생체
결합	비결합
변형	수정치 없음
아이소타입	IgG
클론성	단클론
형태	액체
농도	0.5mg/ml. 본 제품의 농도는 제조 배치에 따라 다를 수 있습니다.
Storage	Aliquot 하여 -20°C 에 보관(12 개월 유효). 냉동/해동 반복을 피하십시오.
Shipping	Ice bags
버퍼	50mM 트리스클렌(pH 7.4), 0.15M NaCl, 40% 글세롤 0.01% 아지다 트림 및 0.05% 보르덴필
정제	천상정제

적용

희석 비율	WB 1:500-1:1000, IP 1:20-1:50
분자량	Calculated MW: 158 kDa; Observed MW: 158 kDa

항원 정보

유전자명	ROCK1 ROCK1; Rho-associated protein kinase 1; Renal carcinoma antigen NY-REN-35; Rho-associated; coiled-coil-containing protein kinase 1; Rho-associated; coiled-coil-containing protein kinase I; ROCK-I; p160 ROCK-1; p160ROCK
다른 이름	
유전자 ID	6093
SwissProt ID	Q13464
면역원	인간 ROCK1 의 항원 펩타이드

배경

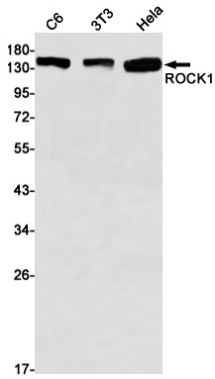
ROCK1 단백질은 인체 세포에서 광범위하게 발현되는 단백질입니다. DAPK3, GFAP, LIMK1, LIMK2, MYL9/MLC2, PFN1 및 PPP1R12A 의 인산화를 통한 조절을 통해 세포골격 구조

형 스프로삼및점접형 산물 가측 세점및응진에근합다. 또한FHOD1 을안하FHOD1 과세치호를발하여SRC 의정비사형세막을추한다

연구 분야

신호전달

이미지 데이터



ROCK1 항를사용어 C6, 3T3, HeLa 세포용물사 ROCK1 의위단분을수행한다