

제품명: ROCK1 토끼 단클론 항체

카탈로그 번호: AMRe02547

연구용 전용

요약

설명	재조합 토끼 단클론 항체
숙주	묘
적용	WB, IP
반응성	인간 쥐 생체
결합	비결합
변형	수정치 없음
아이소타입	IgG
클론성	단클론
형태	액체
농도	0.3mg/ml. 본 제품의 농도는 제조 배치에 따라 다를 수 있습니다.
Storage	Aliquot 하여 -20°C 에 보관(12 개월 유효). 냉동/해동 반복을 피하십시오.
Shipping	Ice bags
버퍼	50mM 트리스클렌스(pH 7.4), 0.15M NaCl, 40% 글세롤 0.01% 아지다 트림 및 0.05% 보르덴필
정제	천상정제

적용

희석 비율	WB 1:500-1:1000, IP 1:20-1:50
분자량	Calculated MW: 158 kDa; Observed MW: 158 kDa

항원 정보

유전자명	ROCK1 ROCK1; Rho-associated protein kinase 1; Renal carcinoma antigen NY-REN-35; Rho-associated; coiled-coil-containing protein kinase 1; Rho-associated; coiled-coil-containing protein kinase I; ROCK-I; p160 ROCK-1; p160ROCK
다른 이름	
유전자 ID	6093
SwissProt ID	Q13464
면역원	인간 ROCK1 의 항원 펩타이드

배경

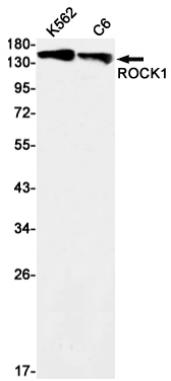
ROCK1 단백질은 인체 세포의 세포골격 구성에 관여하는 단백질이다. DAPK3, GFAP, LIMK1, LIMK2, MYL9/MLC2, PFN1 및 PPP1R12A 의 인산화에 관여하는 주요 인체 단백질이다.

형성 자극 및 증진 효과는 상충적이지 않으며, 오히려 ROCK1을 억제하면 ROCK1 과다 활성화를 억제하여 SRC의 활성을 억제하여 증진 효과를 극대화할 수 있다.

연구 분야

신경과학

이미지 데이터



ROCK1 항체를 사용하여 K562 및 C6 세포에서 ROCK1의 위치를 분석하였다.