

제품명: 레티노이드 X 수용체 알파 토끼 단클론 항체

카탈로그 번호: AMRe02539

연구용 전용

요약

설명	재조합 토끼 단클론 항체
숙주	토끼
적용	WB, ICC/IF, IP
반응성	인간 쥐
결합	비결합
변형	수정치 없음
아이소타입	IgG
클론성	단클론
형태	액체
농도	0.5mg/ml. 본 제품의 농도는 제조 배치에 따라 다를 수 있습니다.
Storage	Aliquot 하여 -20°C 에 보관 (12 개월 유효). 냉동/해동 반복을 피하십시오.
Shipping	Ice bags
버퍼	50mM 트리스클렌스 (pH 7.4), 0.15M NaCl, 40% 글세롤, 0.01% 아지다 트림 및 0.05% 보르덴필
정제	천상정제

적용

희석 비율	WB 1:500-1:1000, ICC/IF 1:50-1:200, IP 1:20-1:50
분자량	Calculated MW: 51 kDa; Observed MW: 51 kDa

항원 정보

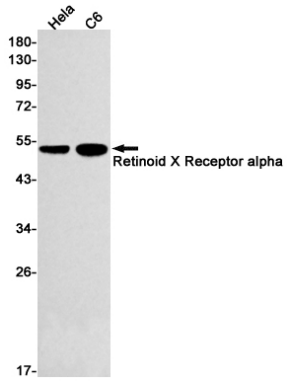
유전자명	RXRA
다른 이름	NR2B1; RXR alpha1; Rxra; RXRalpha1
유전자 ID	6256
SwissProt ID	P19793
면역원	인 레티노이드 X 수용체 알파 항원 펩타이드

배경

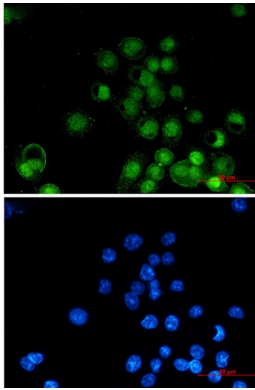
레티노이드는 각각 all-trans 또는 9-cis 레티노이드 형태로 존재하며, 각각은 특정 생리학적 기능에 관여하며, 또한 분자적 장애 유전자를 조절합니다.

연구 분야

이미지 데이터



HeLa 및 C6 세포를 레티노이드 수용체와 항 레티노이드 수용체 antibody를 이용한 분석을 수행함.



MCF-7 세포 레티노이드 수용체 (녹색) 항체와 DAPI (청색)를 이용한 레티노이드 수용체 antibody 분석.