

**제품명:** 레티노산 수용체 베타 토끼 단클론 항체

**카탈로그 번호:** AMRe02538

연구용 전용

## 요약

설명	재조합 토끼 단클론 항체
숙주	토끼
적용	WB, IHC, ICC/IF
반응성	인간
결합	비결합
변형	수정치 없음
아이소타입	IgG
클론성	단클론
형태	액체
농도	0.5mg/ml. 본 제품의 농도는 제조 배치에 따라 다를 수 있습니다.
Storage	Aliquot 하여 $-20^{\circ}\text{C}$ 에 보관 (12 개월 유효). 냉동/해동 반복을 피하십시오.
Shipping	Ice bags
버퍼	50mM 트리스클로르산(pH 7.4), 0.15M NaCl, 40% 글세롤, 0.01% 아지다, 튜름 및 0.05% 보흐덴필
정제	천상정제

## 적용

희석 비율	WB 1:500-1:1000, IHC 1:50-1:100, ICC/IF 1:50-1:200
분자량	Calculated MW: 50 kDa; Observed MW: 55 kDa

## 항원 정보

유전자명	RARB
다른 이름	RARB; HAP; NR1B2; Retinoic acid receptor beta; RAR-beta; HBV-activated protein; Nuclear receptor subfamily 1 group B member 2; RAR-epsilon
유전자 ID	5915
SwissProt ID	P10826
면역원	인 레티노산 수용체 베타의 항원

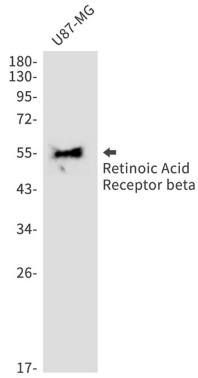
## 배경

레티노산 수용체는 각각 all-trans 또는 9-cis 레티노산에 반응하여 중립형 리포단백질에 결합하여 안상물질과 유사한 발현을 조절한다.

## 연구 분야

후유전학/핵산조각

## 이미지 데이터



레티노산 수용체 베타 항체를 사용하여 U87-MG 세포 용출액에서 레티노산 수용체 베타 단백질 분획을 수행했다.