

제품명: REEP2 토끼 단클론 항체

카탈로그 번호: AMRe02535

연구용 전용

요약

설명	재조합 토끼 단클론 항체
숙주	토끼
적용	WB
반응성	인간
결합	비결합
변형	수정치 없음
아이소타입	IgG
클론성	단클론
형태	액체
농도	0.5mg/ml. 본 제품의 농도는 제조 배치에 따라 다를 수 있습니다.
Storage	Aliquot 하여 -20°C 에 보관(12개월 유효). 냉동/해동 반복을 피하십시오.
Shipping	Ice bags
버퍼	50mM 트리스클로르산(pH 7.4), 0.15M NaCl, 40% 글세롤, 0.01% 아지다나, 투름 및 0.05% 보흐만필
정제	천상정제

적용

희석 비율	WB 1:500-1:1000
분자량	Calculated MW: 28 kDa; Observed MW: 28 kDa

항원 정보

유전자명	REEP2
다른 이름	Receptor expression-enhancing protein 2
유전자 ID	51308
SwissProt ID	Q9BRK0
면역원	인간 REEP2의 합성 펩타이드

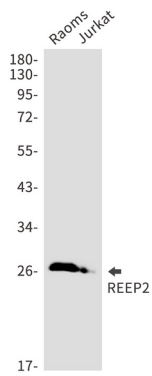
배경

소포체(ER) 내 유리의 형성, 핵 유 및 세포 분열에 관여합니다.

연구 분야

실험

이미지 데이터



Raoms 및 Jurkat 세포에서 REEP2 항를 사용하여 REEP2의 위치를 분석을 수행했다