

제품명: REA 토끼 단클론 항체

카탈로그 번호: AMRe02534

연구용 전용

요약

설명	재조합 토끼 단클론 항체
숙주	토끼
적용	WB, IHC, ICC/IF
반응성	인간 췌장
결합	비결합
변형	수정치 없음
아이소타입	IgG
클론성	단클론성
형태	액체
농도	0.6mg/ml. 본 제품의 농도는 제조 배치에 따라 다를 수 있습니다.
Storage	Aliquot 하여 -20°C 에 보관 (12 개월 유효). 냉동/해동 반복을 피하십시오.
Shipping	Ice bags
버퍼	50mM 트리스클로르산 (pH 7.4), 0.15M NaCl, 40% 글세롤 0.01% 아지다 트림릿 0.05% 보호덴빌
정제	천상정제

적용

희석 비율	WB 1:500-1:1000, IHC 1:50-1:100, ICC/IF 1:50-1:200
분자량	Calculated MW: 33 kDa; Observed MW: 33 kDa

항원 정보

유전자명	PHB2
다른 이름	BAP; Bap37; BCAP 37; D prohibitin; p22; Phb2; PNAS 141; Prohibitin 2
유전자 ID	11331
SwissProt ID	Q99623
면역원	인간 REA 의 항원 펩타이드

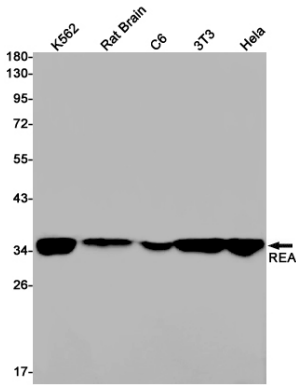
배경

핵호르몬 수용체 연관 전사 억제 단백질 계열을 하며 핵통로에 함유된 단백질이다 (유사성 62%). 에스트로겐 수용체 (ER) 선택적 조절자로서 항에스트로겐 억제 활성을 증가시키고 에스트로겐 억제 활성을 억제한다.

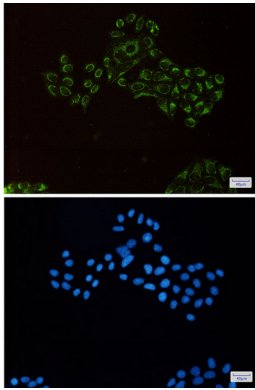
연구 분야

신호 전달

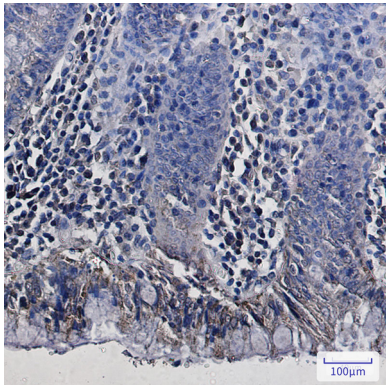
이미지 데이터



K562, 쥐 뇌 C6, 3T3, HeLa 세포에서 REA 항체를 사용하여 REA의 위치를 분석을 수행했다.



REA 항체와 DAPI (청색)를 사용하여 HeLa 세포에서 REA (적색)를 면역표지화 분석 결과



표준에 따라 뇌 조직에서 REA 항체를 사용하여 면역조직화 분석을 수행했다. 항체는 뇌 조직의 pH 6.0 용액에서 사용되었다.