

**제품명: RBPJK** 토끼 단클론 항체

**카탈로그 번호: AMRe02533**

연구용 전용

## 요약

설명	재조합 토끼 단클론 항체
숙주	토끼
적용	WB
반응성	쥐
결합	비결합
변형	수정치 없음
아이소타입	IgG
클론성	단클론성
형태	액체
농도	0.5mg/ml. 본 제품의 농도는 제조 배치에 따라 다를 수 있습니다.
Storage	Aliquot 하여 $-20^{\circ}\text{C}$ 에 보관(12 개월 유효). 냉동/해동 반복을 피하십시오.
Shipping	Ice bags
버퍼	50mM 트리스클로르산(pH 7.4), 0.15M NaCl, 40% 글세롤 0.01% 아지다 트림릿 0.05% 보충액
정제	천상정제

## 적용

희석 비율	WB 1:500-1:1000
분자량	Calculated MW: 56 kDa; Observed MW: 61 kDa

## 항원 정보

유전자명	RBPJ
다른 이름	SUH; csl; AOS3; CBF1; KBF2; RBP-J; RBPJK; IGKJRB; RBPSUH; IGKJRB1
유전자 ID	3516
SwissProt ID	Q06330
면역원	인 RBPJK 의 합성 펩타이드

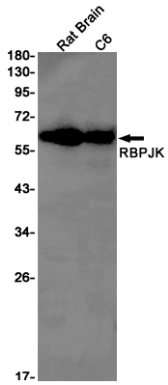
## 배경

Notch 신호 전달 경로는 핵심 역할을 하는 전사 조절자이며, 이는 세포 간 통신에 관여하며 세포 운명 결정에 관여한다. Notch 단백질 결합이 없으면 전사 억제제로 작용한다.

## 연구 분야

신경학

## 이미지 데이터



RBPJK 항체를 사용하여 뇌 C6 용도에 RBPJK 의 위치 단백질 분석을 수행합니다.