

**제품명:** 포스포-Rb(Ser780) 토끼 단클론 항체

**카탈로그 번호:** AMRe02528

연구용 전용

## 요약

설명	재조합 토끼 단클론 항체
숙주	토끼
적용	WB, IP
반응성	인간
결합	비결합
변형	인산화
아이소타입	IgG
클론성	단클론
형태	액체
농도	0.5mg/ml. 본 제품의 농도는 제조 배치에 따라 다를 수 있습니다.
Storage	Aliquot 하여 $-20^{\circ}\text{C}$ 에 보관(12 개월 유효). 냉동/해동 반복을 피하십시오.
Shipping	Ice bags
버퍼	50mM 트리스클로르산(pH 7.4), 0.15M NaCl, 40% 글세롤, 0.01% 아지다 트림 및 0.05% 보흐덴필
정제	천상정제

## 적용

희석 비율	WB 1:500-1:1000, IP 1:20-1:50
분자량	Calculated MW: 106 kDa; Observed MW: 110 kDa

## 항원 정보

유전자명	RB1
다른 이름	RB1; Retinoblastoma-associated protein; p105-Rb; pRb; Rb; pp110
유전자 ID	5925
SwissProt ID	P06400
면역원	포도안과 질환에 대한 인산화 단백질

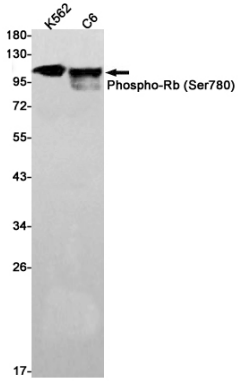
## 배경

CDK 에 의한 세포주기 억제인자 Rb 단백질은 세포주기 진행을 억제합니다. Rb 분해 및 이후 세포주기 진행은 세포 D-CDK4/6 에 의한 인산화에 따른 세포 E-CDK2 에 의한 인산화에 의해 촉진됩니다. 또한 CDK/사이클린 복합체는 세포주기 조절에 중요한 역할을 하며, 생체에서는 사이클린 D1 이 Ser780 인화에 관여합니다.

## 연구 분야

세포 생물학

## 이미지 데이터



K562, C6 세포용 단백질에 인산화 Rb(Ser780) 항체를 사용하여 인산화 Rb(Ser780)의 위치 단백질 분석을 수행했다.