

**제품명: RAVER2** 토끼 단클론 항체

**카탈로그 번호: AMRe02527**

연구용 전용

## 요약

설명	재조합 토끼 단클론 항체
숙주	토끼
적용	WB, IHC, ICC/IF, IP
반응성	인간
결합	비결합
변형	수정치 없음
아이소타입	IgG
클론성	단클론
형태	액체
농도	0.3mg/ml. 본 제품의 농도는 제조 배치에 따라 다를 수 있습니다.
Storage	Aliquot 하여 $-20^{\circ}\text{C}$ 에 보관 (12 개월 유효). 냉동/해동 반복을 피하십시오.
Shipping	Ice bags
버퍼	50mM 트리스클로르산 (pH 7.4), 0.15M NaCl, 40% 글세롤, 0.01% 아지다, 투름 및 0.05% 보초단백질
정제	천상정제

## 적용

희석 비율	WB 1:500-1:1000, IHC 1:50-1:100, ICC/IF 1:50-1:200, IP 1:20-1:50
분자량	Calculated MW: 74 kDa; Observed MW: 74 kDa

## 항원 정보

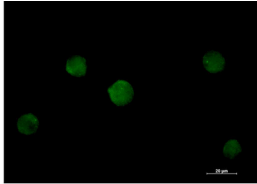
유전자명	RAVER2
다른 이름	Protein raver-2
유전자 ID	55225
SwissProt ID	Q9HCJ3
면역원	인간 RAVER2 의 재조합 단백질

## 배경

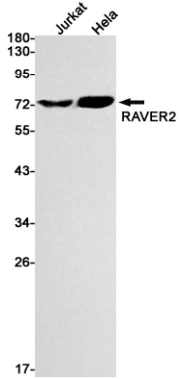
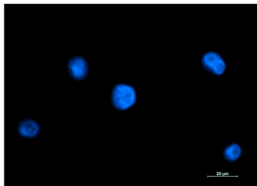
단일 도메인 단백질로 결합할 수 있습니다.

## 연구 분야

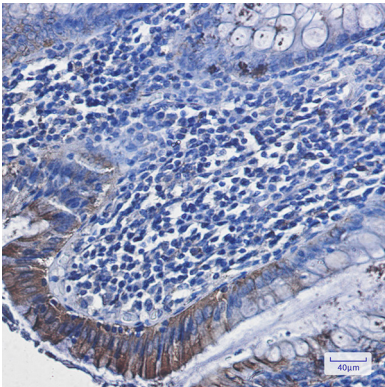
## 이미지 데이터



RAVER2 항체를 사용하여 K562 세포에 RAVER2(녹색)의 면역표지화분을 수행했다.



RAVER2 항체를 사용하여 Jurkat 및 HeLa 세포에 RAVER2의 면역표지화분을 수행했다.



RAVER2 항체를 사용하여 피부에 각질층의 면역표지화 분석. 항원 부는 과산화수소 염색을 pH 6.0 용액을 사용했다.