

제품명: RASSF2 토끼 단클론 항체

카탈로그 번호: AMRe02526

연구용 전용

요약

| | |
|----------|---|
| 설명 | 재조합 토끼 단클론 항체 |
| 숙주 | 표기 |
| 적용 | WB |
| 반응성 | 인간 |
| 결합 | 비결합 |
| 변형 | 수정치 없음 |
| 아이소타입 | IgG |
| 클론성 | 단클론 |
| 형태 | 액체 |
| 농도 | 0.5mg/ml. 본 제품의 농도는 제조 배치에 따라 다를 수 있습니다. |
| Storage | Aliquot 하여 -20°C 에 보관(12 개월 유효). 냉동/해동 반복을 피하십시오. |
| Shipping | Ice bags |
| 버퍼 | 50mM 트리스클로르산(pH 7.4), 0.15M NaCl, 40% 글세롤, 0.01% 아지다, 투름 및 0.05% 보르덴필 |
| 정제 | 천상정제 |

적용

| | |
|-------|--|
| 희석 비율 | WB 1:500-1:1000 |
| 분자량 | Calculated MW: 38 kDa; Observed MW: 38 kDa |

항원 정보

| | |
|--------------|---------------------|
| 유전자명 | RASSF2 |
| 다른 이름 | CENP-34; RASFADIN |
| 유전자 ID | 9770 |
| SwissProt ID | P50749 |
| 면역원 | 인간 RASSF2 의 합성 펩타이드 |

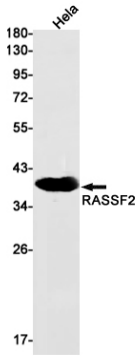
배경

잠재적 억제자 KRAS 특이적 단백질은 다양한 세포 및 조직에서 발현될 수 있다. 또한, 그들은 STK3/MST2 를 억제한다.

연구 분야

신약개발

이미지 데이터



RASSF2 항체를 사용하여 HeLa 세포에서 RASSF2의 위치를 분석을 수행합니다.