

제품명: GTPase HRAS 토끼 단클론 항체

카탈로그 번호: AMRe02525

연구용 전용

요약

설명	재조합 토끼 단클론 항체
숙주	토끼
적용	WB, ICC/IF, IP
반응성	인간 쥐 생체
결합	비결합
변형	수정치 없음
아이소타입	IgG
클론성	단클론
형태	액체
농도	0.64mg/ml. 본 제품의 농도는 재조합에 따라 다를 수 있습니다.
Storage	Aliquot 하여 -20°C 에 보관 (12 개월 유효). 냉동/해동 반복을 피하십시오.
Shipping	Ice bags
버퍼	50mM 트리스클로르산(pH 7.4), 0.15M NaCl, 40% 글세롤 0.01% 아지다 트림릿 0.05% 보호덴빌
정제	천상정제

적용

희석 비율	WB 1:500-1:1000, ICC/IF 1:50-1:200, IP 1:20-1:50
분자량	Calculated MW: 21 kDa; Observed MW: 21 kDa

항원 정보

유전자명	NRAS
다른 이름	NS6; CMNS; NCMS; ALPS4; N-ras; NRAS1
유전자 ID	4893
SwissProt ID	P01111
면역원	인간 HRAS의 항원 펩타이드

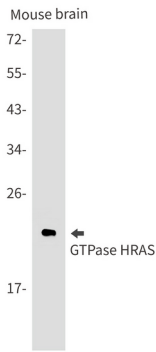
배경

Ras 단백질은 GDP/GTP 에 결합하여 유한 GTPase 활성을 가지고 있습니다. GTPase 12, 13 또는 61의 변형을 알리는 돌연변이 변형을 형성하는 Ras의 잠재 활성이 여러 양한 종양 관련이 있습니다.

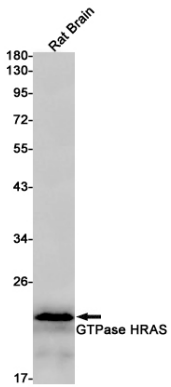
연구 분야

신경질환

이미지 데이터



GTPase HRAS 항체를 사용하여 마우스 뇌 용액에서 GTPase HRAS 의 위치 단백질 분석을 수행합니다



RAS 항체를 사용하여 쥐 뇌 용액에서 RAS 를 위치 단백질 분석합니다