

**제품명: RAP1GAP** 토끼 단클론 항체

**카탈로그 번호: AMRe02522**

연구용 전용

## 요약

설명	재조합 토끼 단클론 항체
숙주	표기
적용	WB, IHC, ICC/IF, IP
반응성	인간 쥐 생체
결합	비결합
변형	수정치 없음
아이소타입	IgG
클론성	단클론
형태	액체
농도	0.45mg/ml. 본 제품의 농도는 재조합에 따라 다를 수 있습니다.
Storage	Aliquot 하여 $-20^{\circ}\text{C}$ 에 보관(12 개월 유효). 냉동/해동 반복을 피하십시오.
Shipping	Ice bags
버퍼	50mM 트리스클로르산(pH 7.4), 0.15M NaCl, 40% 글세롤 0.01% 아지다나 트롬비트 0.05% 보충단질
정제	천상정제

## 적용

희석 비율	WB 1:500-1:1000, IHC 1:50-1:100, ICC/IF 1:50-1:200, IP 1:20-1:50
분자량	Calculated MW: 73 kDa; Observed MW: 95 kDa

## 항원 정보

유전자명	RAP1GAP
다른 이름	RAP1GAP; KIAA0474; RAP1GA1; Rap1 GTPase-activating protein 1; Rap1GAP; Rap1GAP1
유전자 ID	5909
SwissProt ID	P47736
면역원	인간 RAP1GAP의 합성 펩타이드

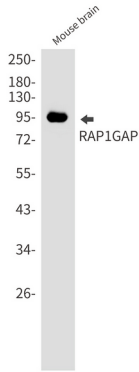
## 배경

핵 Ras 관련 단백질인 RAP-1A(KREV-1)의 GTPase 활성제는 이를 잠적으로 하는 GDP 결합을 촉진합니다.

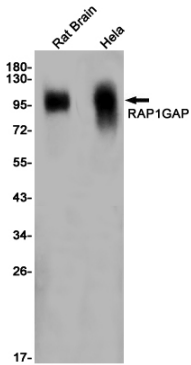
## 연구 분야

신호전달

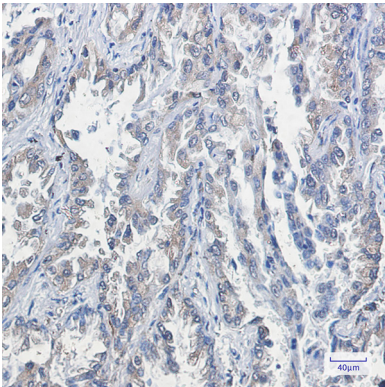
## 이미지 데이터



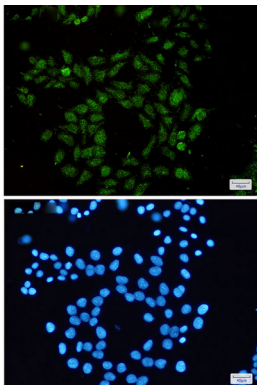
RAP1GAP 항를 사용하여 마우스 뇌 조직에 RAP1GAP의 위치를 분석을 수행합니다.



RAP1GAP 항를 사용하여 HeLa 세포 조직에 RAP1GAP의 위치를 분석을 수행합니다.



RAP1GAP 항를 사용하여 뇌 조직에 RAP1GAP의 위치를 분석을 수행합니다. 고온 조건은 pH 6.0 용액을 사용했습니다.



RAP1GAP 항와 DAPI(청색)를 사용하여 HeLa 세포에서 RAP1GAP(녹색)를 면역세포 화학 분석합니다.

