

제품명: RAP1 토끼 단클론 항체

카탈로그 번호: AMRe02521

연구용 전용

요약

설명	재조합 토끼 단클론 항체
숙주	토끼
적용	WB, IP
반응성	인간 쥐 생체
결합	비결합
변형	수정치 없음
아이소타입	IgG
클론성	단클론
형태	액체
농도	0.5mg/ml. 본 제품의 농도는 제조 배치에 따라 다를 수 있습니다.
Storage	Aliquot 하여 -20°C 에 보관 (12 개월 유효). 냉동/해동 반복을 피하십시오.
Shipping	Ice bags
버퍼	50mM 트리스클로르산(pH 7.4), 0.15M NaCl, 40% 글세롤 0.01% 아지다 트림릿 0.05% 보호덴틸
정제	천상정제

적용

희석 비율	WB 1:500-1:1000, IP 1:20-1:50
분자량	Calculated MW: 21 kDa; Observed MW: 21 kDa

항원 정보

유전자명	RAP1B
다른 이름	Ras-related protein Rap-1b; K-REV; RAL1B
유전자 ID	5908
SwissProt ID	P61224
면역원	인간 RAP1A/B 의 합성 펩타이드

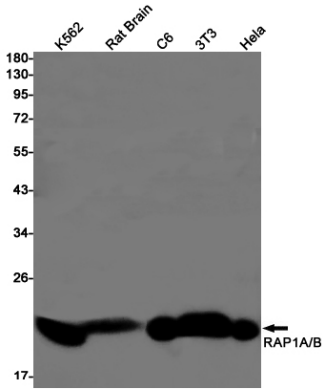
배경

과연 GTPase 활성을 가진 GTP 결합 단백질 KRIT1 및 CDH5 의 구성 원형에 기여하여 세포 극성 및 방향성 신호 전달에 관여한다. 또한 PRKCZ, PARD3 및 TIAM1 이 세포 접합에 위치하는데 필수적이다. 또한 세포 분화 및 증식에 중요한 역할을 한다.

연구 분야

신호전달

이미지 데이터



RAP1 항체를 사용하여 K562, 쥐 뇌, C6, 3T3, HeLa 세포 등에서 RAP1A/B 의 위치를 분석을 하였다.