

제품명: 란 토끼 단클론 항체
카탈로그 번호: AMRe02520
연구용 전용

요약

설명	재조합 토끼 단클론 항체
숙주	묘
적용	WB, ICC/IF, IP
반응성	인간 쥐 원형
결합	비결합
변형	수정치 없음
아이소타입	IgG
클론성	단클론
형태	액체
농도	0.54mg/ml. 본 제품 농도는 재조비에 따라 다를 수 있습니다.
Storage	Aliquot 하여 -20°C 에 보관 (12 개월 유효). 냉동/해동 반복을 피하십시오.
Shipping	Ice bags
버퍼	50mM 트리스클렌스 (pH 7.4), 0.15M NaCl, 40% 글세롤 0.01% 아지다 트림 및 0.05% 보흐덴필
정제	천상정제

적용

희석 비율	WB 1:500-1:1000, ICC/IF 1:50-1:200, IP 1:20-1:50
분자량	Calculated MW: 24 kDa; Observed MW: 24 kDa

항원 정보

유전자명	RAN
다른 이름	RAN; ARA24; OK/SW-cl.81; GTP-binding nuclear protein Ran; Androgen receptor-associated protein 24; GTPase Ran; Ras-like protein TC4; Ras-related nuclear protein
유전자 ID	5901
SwissProt ID	P62826
면역원	인간 Ran의 합성 펩타이드

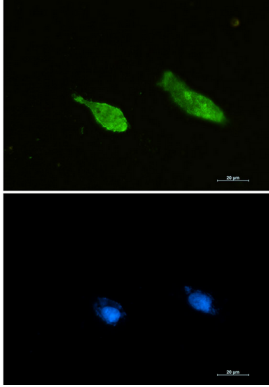
배경

핵세척수에서 분리된 GTP 결합 단백질 단백질 핵 유닛 및 RNA 수송에 관여한다. 유사물 방출은 암세포 증식 및 분주 조절에 관여한다.

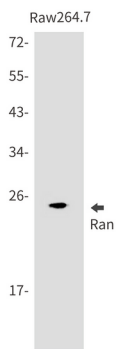
연구 분야

세포 생물학

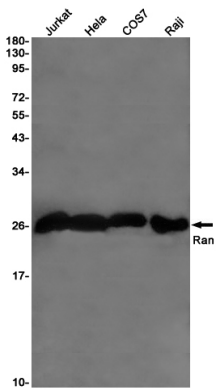
이미지 데이터



Ran 항체와 DAPI(청색)를 사용하여 U87-MG 세포에서 Ran(녹색)의 핵 내 위치를 관찰했다.



Ran 항체를 사용하여 Raw264.7 세포에서 Ran의 위치를 관찰했다.



Jurkat, HeLa, COS7, Raji 세포에서 Ran 항체를 사용하여 Ran 단백질 위치를 관찰했다.