

**제품명: RAMP1** 토끼 단클론 항체

**카탈로그 번호: AMRe02519**

연구용 전용

## 요약

설명	재조합 토끼 단클론 항체
숙주	토끼
적용	WB
반응성	인간 쥐 생체
결합	비결합
변형	수정치 없음
아이소타입	IgG
클론성	단클론
형태	액체
농도	0.5mg/ml. 본 제품의 농도는 제조 배치에 따라 다를 수 있습니다.
Storage	Aliquot 하여 $-20^{\circ}\text{C}$ 에 보관(12 개월 유효). 냉동/해동 반복을 피하십시오.
Shipping	Ice bags
버퍼	50mM 트리스클로르산(pH 7.4), 0.15M NaCl, 40% 글세롤, 0.01% 아지다 트림 및 0.05% 보르덴필
정제	천상정제

## 적용

희석 비율	WB 1:500-1:1000
분자량	Calculated MW: 17 kDa; Observed MW: 17 kDa

## 항원 정보

유전자명	RAMP1
다른 이름	CRLR activity-modifying protein 1; Calcitonin-receptor-like receptor activity-modifying protein 1
유전자 ID	10267
SwissProt ID	O60894
면역원	인간 RAMP1의 항원 펩타이드

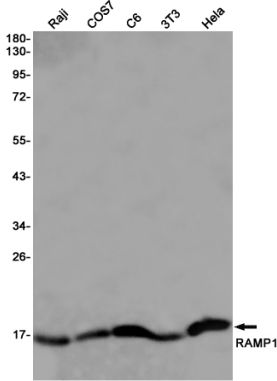
## 배경

칼리크린 관련 펩타이드 수용체(CALCR)를 새로이 발견한 단백질로, CALCR 과형질소분해효소 관련 펩타이드(CGRP)의 수용체 역할을 한다.

## 연구 분야

신경학

## 이미지 데이터



Raji, COS7, C6, 3T3, HeLa 세포에 RAMP1 항체를 사용하여 RAMP1의 위치를 확인했다