

제품명: Rac3 토끼 단클론 항체

카탈로그 번호: AMRe02511

연구용 전용

요약

설명	재조합 토끼 단클론 항체
숙주	토끼
적용	WB, IHC
반응성	인간 쥐 생체
결합	비결합
변형	수정치 없음
아이소타입	IgG
클론성	단클론 항체
형태	액체
농도	0.43mg/ml. 본 제품의 농도는 재조비에 따라 다를 수 있습니다.
Storage	Aliquot 하여 -20°C 에 보관 (12 개월 유효). 냉동/해동 반복을 피하십시오.
Shipping	Ice bags
버퍼	50mM 트리스 글리신 (pH 7.4), 0.15M NaCl, 40% 글세롤 0.01% 아지다 트림릿 0.05% 보호덴빌
정제	천상정제

적용

희석 비율	WB 1:500-1:1000, IHC 1:50-1:100
분자량	Calculated MW: 21 kDa; Observed MW: 21 kDa

항원 정보

유전자명	RAC3
다른 이름	ras-related C3 botulinum toxin substrate 3 (rho family; small GTP binding protein Rac3)
유전자 ID	5881
SwissProt ID	P60763
면역원	인간 RAC3 의 항원 펩타이드

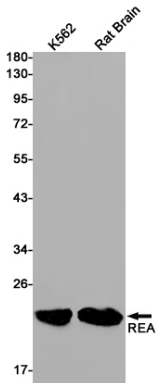
배경

세포에서 가장 흔한 GTPase 루 활성 GTP 결합과 비활성 GDP 결합을 전환하는 단백질인 Rac3은 Ras 관련 단백질인 Ras와 유사한 구조를 가지며, Ras와 유사한 기능을 수행합니다. Rac3은 CIB1 및 ErbB/HER2/Neu와 같은 세포 성장 인자 수용체와 상호작용하며, 세포 성장과 분화를 촉진합니다.

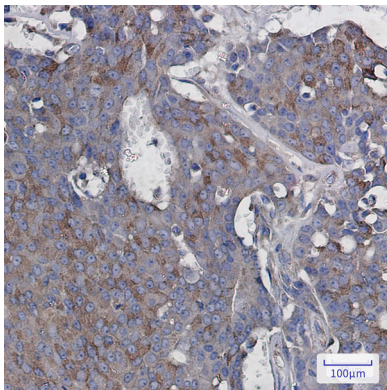
연구 분야

신경질환

이미지 데이터



Rac3 항체를 사용하여 K562 주세포에서 RAC3의 위치를 분석을 수행했다



RAC3 항체를 사용하여 뇌피막의 유방 조직의 면역조직화 분석. 항원 특이성 고온 조건을 pH 6.0 용액을 사용했다